

Nombre del Producto: Anticuerpo policlonal de conejo RFX3**Nº de Catálogo: APRab17066**

Solo para uso en investigación.

Resumen

Descripción	Anticuerpo policlonal de conejo
Huésped	Conejo
Aplicación	WB,IHC,ICC/IF,ELISA
Reactividad	Humano, Ratón
Conjugación	No conjugado
Modificación	Sin modificar
Isotipo	IgG
Clonalidad	Policlonal
Formato	Líquido
Concentración	1 mg/ml
Almacenamiento	Hacer alícuotas y almacenar a -20°C (válido por 12 meses). Evitar ciclos de congelación/descongelación.
Envío	Bolsas de hielo
Tampon	Líquido en PBS que contiene 50% de glicerol, 0,5% de proteína protectora y 0,02% de conservante de nuevo tipo N.
Purificación	Purificación por afinidad

Aplicación

Relación de Dilución	WB 1:500-1:2000,IHC 1:100-1:300,ICC/IF 1:50-1:200,ELISA 1:20000-1:40000
Peso Molecular	84kDa

Información del Antígeno

Nombre del Gen	RFX3
Nombres Alternativos	RFX3; Transcription factor RFX3; Regulatory factor X 3
ID del Gen	5991.0
ID SwissProt	P48380
Inmunógeno	El antisuero se produjo contra el péptido sintetizado derivado del RFX3 humano. Rango de AA: 641-690.

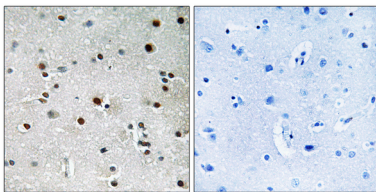
Antecedentes

Este gen pertenece a la familia de genes del factor regulador X, que codifica factores de transcripción que contienen un dominio de unión al ADN de hélice alada altamente conservado. La proteína codificada por este gen está estructuralmente relacionada con los factores reguladores X1, X2, X4 y X5. Es un activador transcripcional que puede unirse al ADN como monómero o como heterodímero con otros miembros de la familia RFX. Se han descrito múltiples variantes de transcripción que codifican diferentes isoformas para este gen. [Proporcionado por RefSeq, agosto de 2013] Función: Actúa como factor de transcripción. Reprime la transcripción de MAP1A en células no neuronales, pero no en células neuronales. Similitud: Pertenece a la familia RFX.

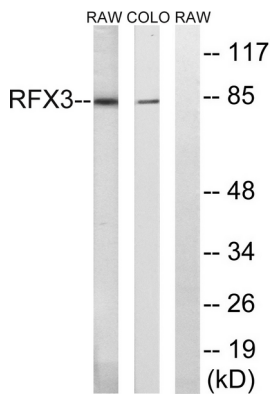
Área de Investigación

Familias de dominios; HLH / Cremallera de leucina; Hélice-giro-hélice; Epigenética y señalización nuclear; Transcripción; Factores de transcripción

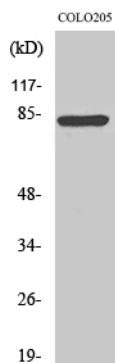
Datos de Imagen



Análisis inmunohistoquímico de tejido cerebral humano incluido en parafina, utilizando el anticuerpo RFX3. La imagen de la derecha muestra el péptido sintetizado.



Análisis de inmunotransferencia de lisados de células COLO y RAW264.7, utilizando el anticuerpo RFX3. El carril derecho está bloqueado con el péptido sintetizado.



Análisis Western Blot de varias células utilizando el anticuerpo policlonal RFX3.