

---

**Nombre del Producto: Anticuerpo policlonal de conejo RFX2****Nº de Catálogo: APRab17065**

Solo para uso en investigación.

**Resumen**

<b>Descripción</b>	Anticuerpo policlonal de conejo
<b>Huésped</b>	Conejo
<b>Aplicación</b>	IHC, ICC/IF, ELISA
<b>Reactividad</b>	Humano, Rata, Ratón
<b>Conjugación</b>	No conjugado
<b>Modificación</b>	Sin modificar
<b>Isotipo</b>	IgG
<b>Clonalidad</b>	Policlonal
<b>Formato</b>	Líquido
<b>Concentración</b>	1 mg/ml
<b>Almacenamiento</b>	Hacer alícuotas y almacenar a -20°C (válido por 12 meses). Evitar ciclos de congelación/descongelación.
<b>Envío</b>	Bolsas de hielo
<b>Tampon</b>	Líquido en PBS que contiene 50% de glicerol, 0,5% de proteína protectora y 0,02% de conservante de nuevo tipo N.
<b>Purificación</b>	Purificación por afinidad

**Aplicación**

<b>Relación de Dilución</b>	IHC 1:100-1:300, ICC/IF 1:50-1:200, ELISA 1:5000-1:20000
<b>Peso Molecular</b>	-

**Información del Antígeno**

<b>Nombre del Gen</b>	RFX2
<b>Nombres Alternativos</b>	RFX2; DNA-binding protein RFX2; Regulatory factor X 2
<b>ID del Gen</b>	5990.0
<b>ID SwissProt</b>	P48378
<b>Inmunógeno</b>	El antisuero se produjo contra el péptido sintetizado derivado del RFX2 humano. Rango de AA: 661-710.

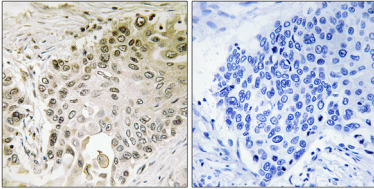
**Antecedentes**

Este gen pertenece a la familia de genes del factor regulador X, que codifica factores de transcripción que contienen un dominio de unión al ADN de hélice alada altamente conservado. La proteína codificada por este gen está estructuralmente relacionada con los factores reguladores X1, X3, X4 y X5. Es un activador transcripcional que puede unirse al ADN como monómero o como heterodímero con otros miembros de la familia RFX. Esta proteína puede unirse a elementos cis en el promotor del gen del receptor alfa de IL-5. Se han descrito dos variantes de transcripción que codifican diferentes isoformas para este gen, y ambas variantes utilizan sitios de poliadenilación alternativos. [Proporcionado por RefSeq, julio de 2008]  
Similitud: Pertenece a la familia RFX.

## Área de Investigación

-

## Datos de Imagen



Análisis inmunohistoquímico de carcinoma pulmonar humano incluido en parafina, utilizando el anticuerpo RFX2. La imagen de la derecha está bloqueada con el péptido sintetizado.