

**Nombre del Producto: Anticuerpo policlonal de conejo RFPL4A****Nº de Catálogo: APRab17059**

Solo para uso en investigación.

**Resumen**

<b>Descripción</b>	Anticuerpo policlonal de conejo
<b>Huésped</b>	Conejo
<b>Aplicación</b>	WB,IHC,ELISA
<b>Reactividad</b>	Humano, Rata, Ratón
<b>Conjugación</b>	No conjugado
<b>Modificación</b>	Sin modificar
<b>Isotipo</b>	IgG
<b>Clonalidad</b>	Policlonal
<b>Formato</b>	Líquido
<b>Concentración</b>	1 mg/ml
<b>Almacenamiento</b>	Hacer alícuotas y almacenar a -20°C (válido por 12 meses). Evitar ciclos de congelación/descongelación.
<b>Envío</b>	Bolsas de hielo
<b>Tampon</b>	Líquido en PBS que contiene 50% de glicerol, 0,5% de proteína protectora y 0,02% de conservante de nuevo tipo N.
<b>Purificación</b>	Purificación por afinidad

**Aplicación**

<b>Relación de Dilución</b>	WB 1:500-1:2000,IHC 1:50-1:300,ELISA 1:2000-1:20000
<b>Peso Molecular</b>	42kDa

**Información del Antígeno**

<b>Nombre del Gen</b>	RFPL4A
<b>Nombres Alternativos</b>	RFPL4A; RFPL4; RNF210; Ret finger protein-like 4A; RING finger protein 210
<b>ID del Gen</b>	342931.0
<b>ID SwissProt</b>	A6NLU0
<b>Inmunógeno</b>	El antisuero se produjo contra el péptido sintetizado derivado del RFPL4A humano. Rango de AA: 155-204.

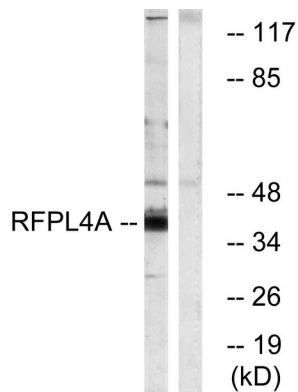
**Antecedentes**

El gen ret finger protein-like 4, Rfpl4, codifica una posible ligasa de ubiquitina-proteína E3 expresada en células germinales adultas.

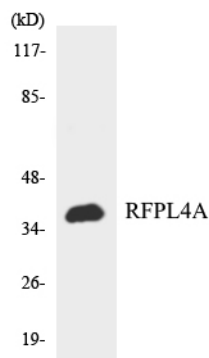
## Área de Investigación

-

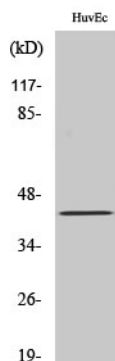
## Datos de Imagen



Análisis de inmunotransferencia de lisados de células HUVEC, utilizando el anticuerpo RFPL4A. El carril derecho está bloqueado con el péptido sintetizado.



Análisis de transferencia Western de los lisados de células HeLa utilizando el anticuerpo RFPL4A.



Análisis Western Blot de varias células utilizando el anticuerpo policlonal RFPL4A