

Nombre del Producto: Anticuerpo policlonal de conejo REPS1**Nº de Catálogo: APRab17026**

Solo para uso en investigación.

Resumen

Descripción	Anticuerpo policlonal de conejo
Huésped	Conejo
Aplicación	WB,IHC,ELISA
Reactividad	Humano, Rata, Ratón
Conjugación	No conjugado
Modificación	Sin modificar
Isotipo	IgG
Clonalidad	Policlonal
Formato	Líquido
Concentración	1 mg/ml
Almacenamiento	Hacer alícuotas y almacenar a -20°C (válido por 12 meses). Evitar ciclos de congelación/descongelación.
Envío	Bolsas de hielo
Tampon	Líquido en PBS que contiene 50% de glicerol, 0,5% de proteína protectora y 0,02% de conservante de nuevo tipo N.
Purificación	Purificación por afinidad

Aplicación

Relación de Dilución	WB 1:500-1:2000,IHC 1:50-1:300,ELISA 1:2000-1:20000
Peso Molecular	80kDa

Información del Antígeno

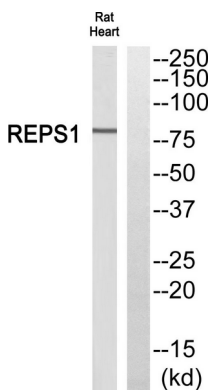
Nombre del Gen	REPS1
Nombres Alternativos	REPS1; RaBP1-associated Eps domain-containing protein 1; RaBP1-interacting protein 1
ID del Gen	85021.0
ID SwissProt	Q96D71
Inmunógeno	El antisuero se produjo contra el péptido sintetizado derivado del REPS1 humano. Rango de AA: 597-646.

Antecedentes

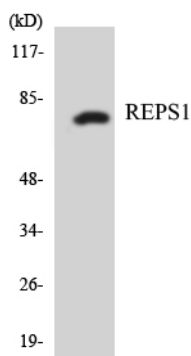
Este gen codifica una proteína adaptadora de señalización con dos dominios EH que interactúa con proteínas que participan en la señalización, la endocitosis y los cambios citoesqueléticos. La proteína codificada se ha encontrado asociada con la intersectina 1 y la proteína 1 que interactúa con el receptor del factor de crecimiento de 3 dominios de homología Src (endofilina) al aislarse la intersectina 1 de fosas recubiertas de clatrina. También se ha demostrado que la proteína codificada interactúa con la anfisina, una proteína citoplasmática presente en la superficie de las vesículas sinápticas. El empalme alternativo da lugar a múltiples variantes de transcripción que codifican diferentes isoformas. [Proporcionado por RefSeq, marzo de 2014], Función: Puede coordinar las acciones celulares de los receptores de EGF activados y las Ral-GTPasas. PTM: EGF estimula la fosforilación de residuos de Tyr. Similitud: Contiene un dominio EF-hand. Similitud: Contiene un dominio EH. Subunidad: Homodímero (Potencial). Interactúa con RAB11FIP2. Interactúa con RALBP1, CRK y GRB2. La unión a RALBP1 no afecta su actividad de unión a Ral. Forma un complejo con los dominios SH3 de CRK y GRB2 que podría unirlo a una tirosina quinasa sensible a EGF.

Área de Investigación

Datos de Imagen



Análisis de Western blot del anticuerpo REPS1. El carril derecho está bloqueado por el péptido REPS1.



Análisis de transferencia Western de los lisados de células K562 utilizando el anticuerpo REPS1.