

Nombre del Producto: Anticuerpo policlonal de conejo Repetin**Nº de Catálogo: APRab17023**

Solo para uso en investigación.

Resumen

Descripción	Anticuerpo policlonal de conejo
Huésped	Conejo
Aplicación	WB,IHC
Reactividad	Humano, Rata, Ratón
Conjugación	No conjugado
Modificación	Sin modificar
Isotipo	IgG
Clonalidad	Policlonal
Formato	Líquido
Concentración	1 mg/ml
Almacenamiento	Hacer alícuotas y almacenar a -20°C (válido por 12 meses). Evitar ciclos de congelación/descongelación.
Envío	Bolsas de hielo
Tampon	Líquido en PBS que contiene 50% de glicerol, 0,5% de proteína protectora y 0,02% de conservante de nuevo tipo N.
Purificación	Purificación por afinidad

Aplicación

Relación de Dilución	WB 1:500-1:2000,IHC 1:50-1:300
Peso Molecular	90kDa

Información del Antígeno

Nombre del Gen	RPTN
Nombres Alternativos	RPTN; Repetin
ID del Gen	126638.0
ID SwissProt	Q6XPR3
Inmunógeno	El antisuero se produjo contra el péptido sintetizado derivado del RPTN humano. Rango de AA: 648-697.

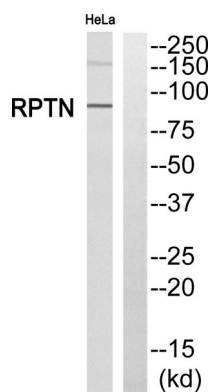
Antecedentes

Dominio: Se puede dividir en un dominio N-terminal con homología significativa con proteínas de unión al calcio similares a S100, un dominio central que contiene una serie de repeticiones cortas en tándem y dos segmentos flanqueantes con baja homología con las secuencias consenso de las repeticiones centrales. **Función:** Participa en la formación de la envoltura celular cornificada. Proteína de la matriz epidérmica multifuncional. Se une reversiblemente al calcio. **PTM:** Se fosforila tras daño al ADN, probablemente por ATM o ATR. **PTM:** Sustrato potencial de la transglutaminasa. Algunas argininas son probablemente convertidas a citrullinas por la peptidilarginina deimidasa.,**similitud:**Pertenece a la familia de proteínas fusionadas a S100.,**similitud:**Contiene 2 dominios EF-hand.,**especificidad tisular:**La expresión está dispersa en la epidermis normal pero fuerte en el acrosiringio, la vaina de la raíz pilosa interna y en los papilos filiformes de la lengua.,**dominio:**Puede dividirse en un dominio N-terminal con homología significativa con proteínas de unión al calcio similares a S100, un dominio central que contiene una serie de repeticiones cortas en tándem y dos segmentos flanqueantes con baja homología con las secuencias de consenso de las repeticiones centrales.,**función:**Participante en la formación de la envoltura celular cornificada. Proteína de la matriz epidérmica multifuncional. Se une reversiblemente al calcio.,**PTM:**Fosforilada tras daño del ADN, probablemente por ATM o ATR.,**PTM:**Sustrato potencial de la transglutaminasa. Algunas argininas probablemente son convertidas en citrullinas por la peptidilarginina deimidasa.,**similitud:**Pertenece a la familia de proteínas fusionadas a S100.,**similitud:**Contiene 2 dominios EF-hand.,**especificidad de tejido:**La expresión está dispersa en la epidermis normal pero es fuerte en el acrosiringio, la vaina de la raíz del pelo interna y en los papilos filiformes de la lengua.

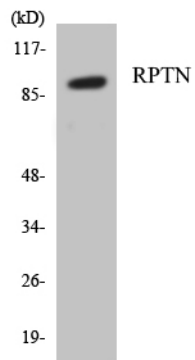
Área de Investigación

-

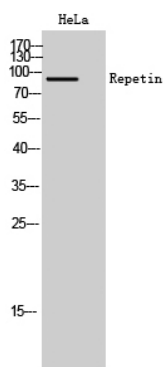
Datos de Imagen



Análisis Western blot del anticuerpo RPTN. El carril derecho está bloqueado por el péptido RPTN.



Análisis de transferencia Western de los lisados de células HepG2 utilizando el anticuerpo RPTN.



Análisis Western Blot de células HeLa utilizando el anticuerpo policlonal Repetin