

Nombre del Producto: Anticuerpo policlonal de conejo RELT**Nº de Catálogo: APRab17011**

Solo para uso en investigación.

Resumen

Descripción	Anticuerpo policlonal de conejo
Huésped	Conejo
Aplicación	WB,IHC,ICC/IF,ELISA
Reactividad	Humano, Ratón
Conjugación	No conjugado
Modificación	Sin modificar
Isotipo	IgG
Clonalidad	Policlonal
Formato	Líquido
Concentración	1 mg/ml
Almacenamiento	Hacer alícuotas y almacenar a -20°C (válido por 12 meses). Evitar ciclos de congelación/descongelación.
Envío	Bolsas de hielo
Tampon	Líquido en PBS que contiene 50% de glicerol, 0,5% de proteína protectora y 0,02% de conservante de nuevo tipo N.
Purificación	Purificación por afinidad

Aplicación

Relación de Dilución	WB 1:500-1:2000,IHC 1:100-1:300,ICC/IF 1:200-1:1000,ELISA 1:20000-1:40000
Peso Molecular	46kDa

Información del Antígeno

Nombre del Gen	RELT
Nombres Alternativos	RELT; TNFRSF19L; Tumor necrosis factor receptor superfamily member 19L; Receptor expressed in lymphoid tissues
ID del Gen	84957.0
ID SwissProt	Q969Z4
Inmunógeno	El antisuero se elaboró contra el péptido sintetizado derivado del RELT humano. Rango de AA: 381-430.

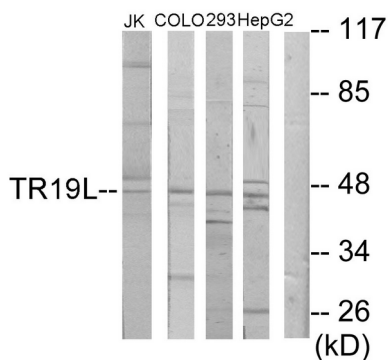
Antecedentes

La proteína codificada por este gen pertenece a la superfamilia de receptores del TNF. Este receptor es especialmente abundante en tejidos hematológicos. Se ha demostrado que activa la vía NF- κ B y se une selectivamente al factor 1 asociado al receptor del TNF (TRAF1). Este receptor es capaz de estimular la proliferación de linfocitos T en presencia de la señalización CD3, lo que sugiere su función reguladora en la respuesta inmunitaria. Se han descrito dos variantes de transcripción de este gen con empalme alternativo que codifican la misma proteína. [Proporcionado por RefSeq, julio de 2008], Función: Media la activación de NF- κ B. Podría desempeñar un papel en la activación de linfocitos T. PTM: Fosforilado in vitro por OXS1. Similitud: Pertenece a la familia RELT. Similitud: Contiene una repetición de TNFR-Cys. Subunidad: Se asocia con TRAF1. Interactúa con RELL1, RELL2 y OXS1. Especificidad tisular: Los niveles más altos se encuentran en el bazo, los ganglios linfáticos, el timo, los leucocitos de sangre periférica, la médula ósea y el hígado fetal. Niveles muy bajos en el músculo esquelético, los testículos y el colon. No se detecta en el cerebro, el riñón ni el páncreas.

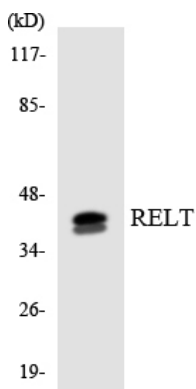
Área de Investigación

Interacción citocina-receptor de citocina;

Datos de Imagen



Análisis de inmunotransferencia de lisados de células Jurkat, COLO205, 293 y HepG2, utilizando el anticuerpo RELT. El carril derecho está bloqueado con el péptido sintetizado.



Análisis de transferencia Western de los lisados de células Jurkat utilizando el anticuerpo RELT.