
Nombre del Producto: Anticuerpo policlonal de conejo contra el receptor 3 de relaxina
Nº de Catálogo: APRab17005

Solo para uso en investigación.

Resumen

Descripción	Anticuerpo policlonal de conejo
Huésped	Conejo
Aplicación	WB,IHC
Reactividad	Humano, Ratón, Rata
Conjugación	No conjugado
Modificación	Sin modificar
Isotipo	IgG
Clonalidad	Policlonal
Formato	Líquido
Concentración	1 mg/ml
Almacenamiento	Hacer alícuotas y almacenar a -20°C (válido por 12 meses). Evitar ciclos de congelación/descongelación.
Envío	Bolsas de hielo
Tampon	Líquido en PBS que contiene 50% de glicerol, 0,5% de proteína protectora y 0,02% de conservante de nuevo tipo N.
Purificación	Purificación por afinidad

Aplicación

Relación de Dilución	WB 1:500-1:2000,IHC 1:50-1:300
Peso Molecular	51kDa

Información del Antígeno

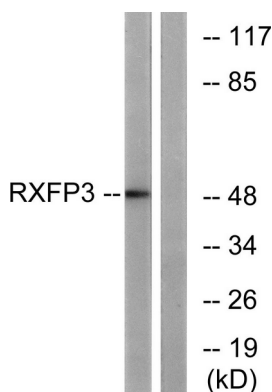
Nombre del Gen	RXFP3
Nombres Alternativos	RXFP3; RLN3R1; SALPR; Relaxin-3 receptor 1; RLN3 receptor 1; G protein-coupled receptor SALPR; G-protein coupled receptor GPCR135; Relaxin family peptide receptor 3; Somatostatin- and angiotensin-like peptide receptor
ID del Gen	51289.0
ID SwissProt	Q9NSD7
Inmunógeno	El antisuero se produjo contra el péptido sintetizado derivado del RXFP3 humano. Rango de AA: 161-210.

Antecedentes

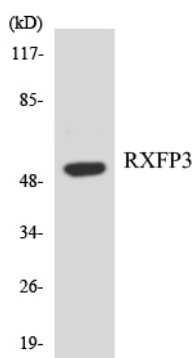
Función: Receptor de relaxina-3. La unión del ligando inhibe la acumulación de AMPc. **Similitud:** Pertenece a la familia de receptores acoplados a proteína G 1. **Especificidad tisular:** Se expresa predominantemente en regiones cerebrales. Su mayor expresión se encuentra en la sustancia negra y la hipófisis, seguidas del hipocampo, la médula espinal, la amígdala, el núcleo caudado y el cuerpo calloso, con niveles bastante bajos en el cerebelo. En los tejidos periféricos, se observan niveles relativamente altos en las glándulas suprarrenales, y bajos en el páncreas, las glándulas salivales, la placenta, las glándulas mamarias y los testículos. La mayor expresión se encuentra en la sustancia negra y la hipófisis, seguida del hipocampo, la médula espinal, la amígdala, el núcleo caudado y el cuerpo calloso, con niveles bastante bajos en el cerebelo. En los tejidos periféricos, se observan niveles relativamente altos en las glándulas suprarrenales y bajos en el páncreas, las glándulas salivales, la placenta, las glándulas mamarias y los testículos.

Área de Investigación

Datos de Imagen



Análisis de inmunotransferencia de lisados de células K562 con el anticuerpo RXFP3. El carril derecho está bloqueado con el péptido sintetizado.



Análisis de transferencia Western de los lisados de células Jurkat utilizando el anticuerpo RXFP3.