

Nombre del Producto: Anticuerpo policlonal de conejo contra el receptor de relaxina 2
Nº de Catálogo: APRab17004

Solo para uso en investigación.

Resumen

Descripción	Anticuerpo policlonal de conejo
Huésped	Conejo
Aplicación	WB,IHC
Reactividad	Humano, Ratón, Rata
Conjugación	No conjugado
Modificación	Sin modificar
Isotipo	IgG
Clonalidad	Policlonal
Formato	Líquido
Concentración	1 mg/ml
Almacenamiento	Hacer alícuotas y almacenar a -20°C (válido por 12 meses). Evitar ciclos de congelación/descongelación.
Envío	Bolsas de hielo
Tampon	Líquido en PBS que contiene 50% de glicerol, 0,5% de proteína protectora y 0,02% de conservante de nuevo tipo N.
Purificación	Purificación por afinidad

Aplicación

Relación de Dilución	WB 1:500-1:2000,IHC 1:50-1:300
Peso Molecular	86kDa

Información del Antígeno

Nombre del Gen	RXFP2 RXFP2; GPR106; GREAT; LGR8; Relaxin receptor 2; G-protein coupled receptor 106; G-
Nombres Alternativos	protein coupled receptor affecting testicular descent; Leucine-rich repeat-containing G-protein coupled receptor 8; Relaxin family peptide receptor 2
ID del Gen	122042.0
ID SwissProt	Q8WXD0
Inmunógeno	El antisuero se produjo contra el péptido sintetizado derivado del RXFP2 humano. Rango de AA: 113-162.

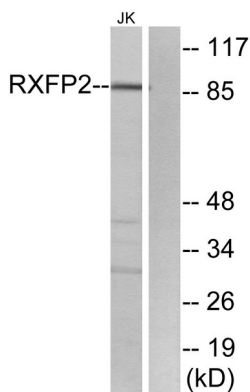
Antecedentes

Este gen codifica un miembro de la familia GPCR (receptor transmembrana acoplado a proteína G de 7 canales). Las mutaciones en este gen se asocian con criptorquidia. Se han encontrado variantes de transcripción con empalme alternativo que codifican diferentes isoformas para este gen. [Proporcionado por RefSeq, octubre de 2009], Precaución: Se desconoce si Met-1 o Met-18 es el iniciador. Enfermedad: Los defectos en RXFP2 son causa de criptorquidia [MIM:219050]; también conocida como alteración de la descendencia testicular. Es una de las anomalías congénitas más frecuentes en humanos, afectando al 2-5% de los nacimientos de varones. La criptorquidia se asocia con un mayor riesgo de infertilidad y cáncer testicular. Función: Receptor de relaxina. La actividad de este receptor está mediada por proteínas G, lo que induce la estimulación de la adenilato ciclasa y un aumento del AMPc. También puede ser un receptor del péptido similar a la insulina de Leydig (INSL3), similitud: Pertenece a la familia del receptor 1 acoplado a proteína G, similitud: Contiene 1 dominio de clase A del receptor de LDL, similitud: Contiene 10 repeticiones LRR (ricas en leucina), especificidad tisular: Se expresa principalmente en el cerebro, riñón, músculo, testículos, tiroides, útero, células sanguíneas periféricas y médula ósea.

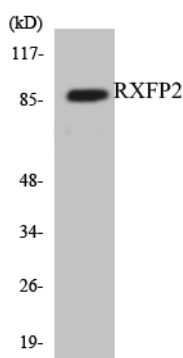
Área de Investigación

Interacción ligando-receptor neuroactivo;

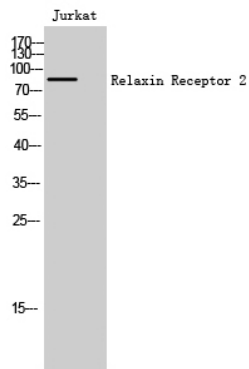
Datos de Imagen



Análisis de inmunotransferencia de lisados de células Jurkat con el anticuerpo RXFP2. El carril derecho está bloqueado con el péptido sintetizado.



Análisis de transferencia Western de los lisados de células HUVEC utilizando el anticuerpo RXFP2.



Análisis Western Blot de células Jurkat utilizando el anticuerpo policlonal del receptor de relaxina 2