

Nombre del Producto: Anticuerpo policlonal de conejo REL2**Nº de Catálogo: APRab17001**

Solo para uso en investigación.

Resumen

Descripción	Anticuerpo policlonal de conejo
Huésped	Conejo
Aplicación	WB,ELISA
Reactividad	Humano, Rata, Ratón
Conjugación	No conjugado
Modificación	Sin modificar
Isotipo	IgG
Clonalidad	Policlonal
Formato	Líquido
Concentración	1 mg/ml
Almacenamiento	Hacer alícuotas y almacenar a -20°C (válido por 12 meses). Evitar ciclos de congelación/descongelación.
Envío	Bolsas de hielo
Tampon	Líquido en PBS conteniendo 50% de glicerol, y 0,02% de conservante nuevo tipo N.
Purificación	Purificación por afinidad

Aplicación

Relación de Dilución	WB 1:500-1:2000,ELISA 1:5000-1:20000
Peso Molecular	20kDa

Información del Antígeno

Nombre del Gen	RLN2
Nombres Alternativos	-
ID del Gen	6019.0
ID SwissProt	P04090
Inmunógeno	Péptido sintetizado derivado de una región parcial de la proteína humana

Antecedentes

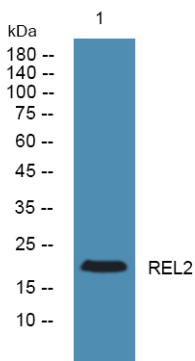
relaxina 2(RLN2) Homo sapiens Este gen codifica un miembro de la subfamilia de la relaxina y la superfamilia de la insulina de las hormonas peptídicas. En los humanos hay tres genes de relaxina no alélicos. Este gen codifica múltiples isoformas de

proteína, al menos una de las cuales se somete a procesamiento proteolítico. Este procesamiento genera cadenas de relaxina A y B que están unidas por enlaces disulfuro para formar la hormona peptídica madura. Esta hormona desempeña un papel en los sistemas reproductores masculino y femenino y se destacó inicialmente por su papel en el embarazo. Esta proteína también desempeña papeles más amplios en el sistema cardiovascular, incluida la regulación de la presión arterial y el control de la frecuencia cardíaca, y los datos de modelos animales muestran que esta proteína puede tener efectos antifibróticos y cardioprotectores. [proporcionado por RefSeq, jul. de 2016], función: la relaxina es una hormona ovárica que actúa con el estrógeno para producir la dilatación del canal del parto en muchos mamíferos. Puede participar en la remodelación del tejido conectivo durante el embarazo, promoviendo el crecimiento de los ligamentos púbicos y la maduración del cuello uterino. Similitud: Pertenece a la familia de las insulinas. Subunidad: Heterodímero de una cadena B y una cadena A unidas por dos enlaces disulfuro. Especificidad tisular: La isoforma 1 se expresa en el ovario durante el embarazo. También se expresa en la placenta, la decidua y la próstata. La isoforma 2 es relativamente abundante en la placenta y mucho menor en la próstata. No se detecta en el ovario.

Área de Investigación

Transducción de señales

Datos de Imagen



Análisis de transferencia Western de lisados de células HCT116, el anticuerpo policlonal de conejo REL2 se diluyó a 1:1000, 4° durante la noche.