

Nombre del Producto: Anticuerpo policlonal de conejo RECS1**Nº de Catálogo: APRab16994**

Solo para uso en investigación.

Resumen

Descripción	Anticuerpo policlonal de conejo
Huésped	Conejo
Aplicación	WB,IHC,ICC/IF,ELISA
Reactividad	Humano, Ratón, Rata
Conjugación	No conjugado
Modificación	Sin modificar
Isotipo	IgG
Clonalidad	Policlonal
Formato	Líquido
Concentración	1 mg/ml
Almacenamiento	Hacer alícuotas y almacenar a -20°C (válido por 12 meses). Evitar ciclos de congelación/descongelación.
Envío	Bolsas de hielo
Tampon	Líquido en PBS que contiene 50% de glicerol, 0,5% de proteína protectora y 0,02% de conservante de nuevo tipo N.
Purificación	Purificación por afinidad

Aplicación

Relación de Dilución	WB 1:500-1:2000,IHC 1:100-1:300,ICC/IF 1:50-1:200,ELISA 1:20000-1:40000
Peso Molecular	35kDa

Información del Antígeno

Nombre del Gen	TMBIM1
Nombres Alternativos	TMBIM1; LFG3; RECS1; PP1201; PSEC0158; Protein lifeguard 3; Protein RECS1 homolog; Transmembrane BAX inhibitor motif-containing protein 1
ID del Gen	64114.0
ID SwissProt	Q969X1
Inmunógeno	El antisuero se elaboró contra el péptido sintetizado derivado del TMBIM1 humano. Rango de AA: 251-300.

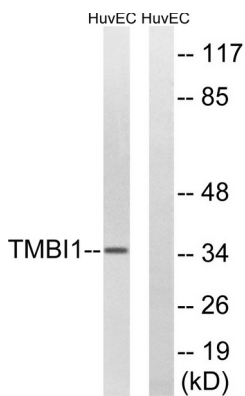
Antecedentes

similitud: Pertenece a la familia B11., similitud: Pertenece a la familia B11.,

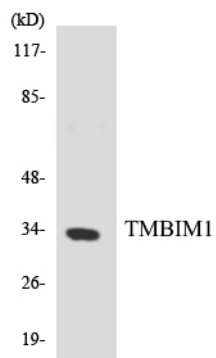
Área de Investigación

Biología celular; Otros anticuerpos

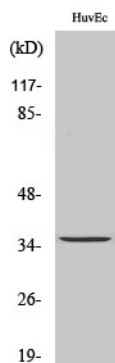
Datos de Imagen



Análisis de inmunotransferencia de lisados de células HUVEC con el anticuerpo TMBl1. El carril derecho está bloqueado con el péptido sintetizado.



Análisis de transferencia Western de los lisados de células K562 utilizando el anticuerpo TMBl1.



Análisis Western Blot de varias células utilizando el anticuerpo policlonal RECS1 diluido a 1:1000