

Nombre del Producto: Anticuerpo policlonal de conejo Recoverin**Nº de Catálogo: APRab16991**

Solo para uso en investigación.

Resumen

Descripción	Anticuerpo policlonal de conejo
Huésped	Conejo
Aplicación	WB,IHC,ICC/IF,ELISA
Reactividad	Humano, Ratón
Conjugación	No conjugado
Modificación	Sin modificar
Isotipo	IgG
Clonalidad	Policlonal
Formato	Líquido
Concentración	1 mg/ml
Almacenamiento	Hacer alícuotas y almacenar a -20°C (válido por 12 meses). Evitar ciclos de congelación/descongelación.
Envío	Bolsas de hielo
Tampon	Líquido en PBS que contiene 50% de glicerol, 0,5% de proteína protectora y 0,02% de conservante de nuevo tipo N.
Purificación	Purificación por afinidad

Aplicación

Relación de Dilución	WB 1:500-1:2000,IHC 1:100-1:300,ICC/IF 1:200-1:1000,ELISA 1:10000-1:20000
Peso Molecular	23kDa

Información del Antígeno

Nombre del Gen	RCVRN
Nombres Alternativos	RCVRN; RCV1; Recoverin; Cancer-associated retinopathy protein; Protein CAR
ID del Gen	5957.0
ID SwissProt	P35243
Inmunógeno	El antisuero se elaboró contra el péptido sintetizado derivado de la recuperaina humana. Rango de AA: 107-156.

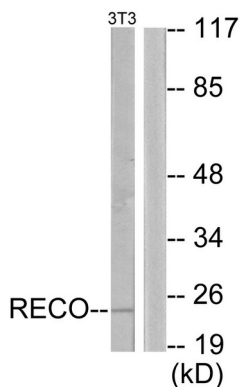
Antecedentes

Este gen codifica un miembro de la familia de las recuperainas, sensores neuronales de calcio. La proteína codificada contiene tres dominios EF-hand que se unen al calcio y puede prolongar la terminación de la cascada de fototransducción en la retina al bloquear la fosforilación de la rodopsina fotoactivada. La recuperaina podría ser el antígeno responsable de la retinopatía asociada al cáncer. [Proporcionado por RefSeq, julio de 2008], enfermedad: Identificada como el antígeno en la retinopatía asociada al cáncer, una enfermedad autoinmune de la retina causada por un tumor en otro tejido., función: Parece estar implicada en la vía de la guanilato ciclasa de bastones retinianos a la rodopsina. Podría estar involucrada en la inhibición de la fosforilación de la rodopsina de forma dependiente del calcio. La recuperaina unida al calcio prolonga la fotorrespuesta., varios: Se une a dos iones de calcio; uno con alta afinidad, el otro con baja afinidad., similitud: Pertenece a la familia de las recuperaciones., similitud: Contiene 4 dominios EF-hand., especificidad de tejido: Retina y glándula pineal.

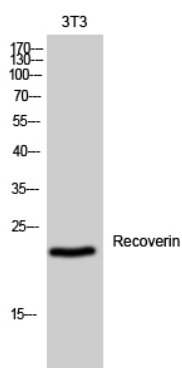
Área de Investigación

Transducción de señales; Vía de señalización; Señalización del calcio; Proteínas de unión al calcio; Neurociencia; Sistema sensorial; Sistema visual

Datos de Imagen



Análisis de inmunotransferencia de lisados de células NIH/3T3, utilizando el anticuerpo Recoverin. El carril derecho está bloqueado con el péptido sintetizado.



Análisis Western Blot de células 3T3 utilizando el anticuerpo policlonal Recoverin