

**Nombre del Producto: Anticuerpo policlonal de conejo RCL1****Nº de Catálogo: APRab16983**

Solo para uso en investigación.

**Resumen**

<b>Descripción</b>	Anticuerpo policlonal de conejo
<b>Huésped</b>	Conejo
<b>Aplicación</b>	WB,IHC
<b>Reactividad</b>	Humano, Ratón, Rata
<b>Conjugación</b>	No conjugado
<b>Modificación</b>	Sin modificar
<b>Isotipo</b>	IgG
<b>Clonalidad</b>	Policlonal
<b>Formato</b>	Líquido
<b>Concentración</b>	1 mg/ml
<b>Almacenamiento</b>	Hacer alícuotas y almacenar a -20°C (válido por 12 meses). Evitar ciclos de congelación/descongelación.
<b>Envío</b>	Bolsas de hielo
<b>Tampon</b>	Líquido en PBS que contiene 50% de glicerol, 0,5% de proteína protectora y 0,02% de conservante de nuevo tipo N.
<b>Purificación</b>	Purificación por afinidad

**Aplicación**

<b>Relación de Dilución</b>	WB 1:500-1:2000,IHC 1:50-1:300
<b>Peso Molecular</b>	41kDa

**Información del Antígeno**

<b>Nombre del Gen</b>	RCL1
<b>Nombres Alternativos</b>	RCL1; RNAC; RPC2; RPCL1; RTC2; HSPC338; RNA 3'-terminal phosphate cyclase-like protein
<b>ID del Gen</b>	10171.0
<b>ID SwissProt</b>	Q9Y2P8
<b>Inmunógeno</b>	El antisuero se produjo contra el péptido sintetizado derivado del RCL1 humano. Rango de AA: 324-373.

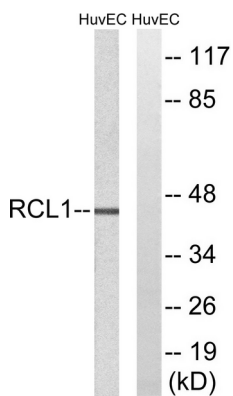
## Antecedentes

Función: No presenta actividad ciclasa. Participa en la biogénesis de la subunidad ribosomal 40S en los pasos iniciales del procesamiento del pre-ARNr en los sitios A0, A1 y A2, necesarios para la maduración adecuada del ARN 18S. Similitud: Pertenece a la familia de las ciclasas 3'-terminales del ARN. Subfamilia tipo 2.

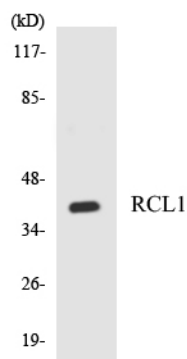
## Área de Investigación

-

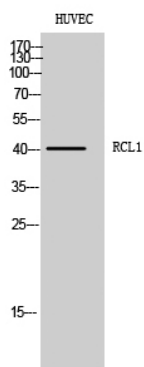
## Datos de Imagen



Análisis de inmunotransferencia de lisados de células HUVEC con el anticuerpo RCL1. El carril derecho está bloqueado con el péptido sintetizado.



Análisis de transferencia Western de los lisados de células HepG2 utilizando el anticuerpo RCL1.



Análisis Western Blot de células HUVEC usando el anticuerpo policlonal RCL1.