

Nombre del Producto: Anticuerpo policlonal de conejo RBQ-3**Nº de Catálogo: APRab16970**

Solo para uso en investigación.

Resumen

Descripción	Anticuerpo policlonal de conejo
Huésped	Conejo
Aplicación	WB,IHC
Reactividad	Humano, Ratón, Rata
Conjugación	No conjugado
Modificación	Sin modificar
Isotipo	IgG
Clonalidad	Policlonal
Formato	Líquido
Concentración	1 mg/ml
Almacenamiento	Hacer alícuotas y almacenar a -20°C (válido por 12 meses). Evitar ciclos de congelación/descongelación.
Envío	Bolsas de hielo
Tampon	Líquido en PBS que contiene 50% de glicerol, 0,5% de proteína protectora y 0,02% de conservante de nuevo tipo N.
Purificación	Purificación por afinidad

Aplicación

Relación de Dilución	WB 1:500-1:2000,IHC 1:50-1:300
Peso Molecular	59kDa

Información del Antígeno

Nombre del Gen	RBBP5
Nombres Alternativos	RBBP5; RBQ3; Retinoblastoma-binding protein 5; RBBP-5; Retinoblastoma-binding protein RBQ-3
ID del Gen	5929.0
ID SwissProt	Q15291
Inmunógeno	Péptido sintetizado derivado de RBQ-3. en el rango AA: 190-270

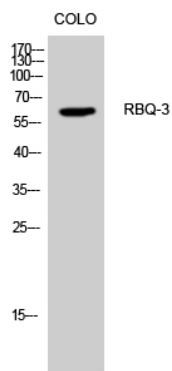
Antecedentes

Este gen codifica una proteína nuclear de expresión ubicua que pertenece a una subfamilia altamente conservada de proteínas con repeticiones WD. La proteína codificada se une directamente a la proteína del retinoblastoma, que regula la proliferación celular. Interactúa preferentemente con la proteína del retinoblastoma subfosforilada a través del punto de unión B de E1A. Se han descrito tres variantes de transcripción con empalme alternativo que codifican diferentes isoformas proteicas para este gen. [Proporcionado por RefSeq, jul. de 2010], función: se une preferentemente a la proteína del retinoblastoma subfosforilada., PTM: se fosforila tras daño del ADN, probablemente por ATM o ATR., similitud: contiene 6 repeticiones WD., subunidad: componente del complejo SET1, compuesto al menos por la subunidad catalítica (SETD1A o SETD1B), WDR5, WDR82, RBBP5, ASH2/ASH2L y CXXC1/CFP1. Componente de complejos que contienen MLL (denominados complejos MLL, ASCOM, MLL2/MLL3 o MLL3/MLL4): al menos compuesto por ASH2L, RBBP5, DPY30, WDR5, una o varias metiltransferasas de histonas (MLL, MLL2, MLL3 y/o MLL4), y los componentes facultativos MEN1, HCFC1, HCFC2, NCOA6, KDM6A, PAXIP1/PTIP y C16orf53/PA1., especificidad tisular: expresado de forma ubicua.,

Área de Investigación

Epigenética y señalización nuclear

Datos de Imagen



Análisis Western Blot de células CoLo usando el anticuerpo policlonal RBQ-3.