

Nombre del Producto: Anticuerpo policlonal de conejo RBM34**Nº de Catálogo: APRab16957**

Solo para uso en investigación.

Resumen

Descripción	Anticuerpo policlonal de conejo
Huésped	Conejo
Aplicación	WB,IHC,ICC/IF,ELISA
Reactividad	Humano, Ratón, Rata
Conjugación	No conjugado
Modificación	Sin modificar
Isotipo	IgG
Clonalidad	Policlonal
Formato	Líquido
Concentración	1 mg/ml
Almacenamiento	Hacer alícuotas y almacenar a -20°C (válido por 12 meses). Evitar ciclos de congelación/descongelación.
Envío	Bolsas de hielo
Tampon	Líquido en PBS que contiene 50% de glicerol, 0,5% de proteína protectora y 0,02% de conservante de nuevo tipo N.
Purificación	Purificación por afinidad

Aplicación

Relación de Dilución	WB 1:500-1:2000,IHC 1:100-1:300,ICC/IF 1:50-1:200,ELISA 1:10000-1:20000
Peso Molecular	50kDa

Información del Antígeno

Nombre del Gen	RBM34
Nombres Alternativos	RBM34; KIAA0117; RNA-binding protein 34; RNA-binding motif protein 34
ID del Gen	23029.0
ID SwissProt	P42696
Inmunógeno	El antisuero se produjo contra el péptido sintetizado derivado del RBM34 humano. Rango de AA: 345-394.

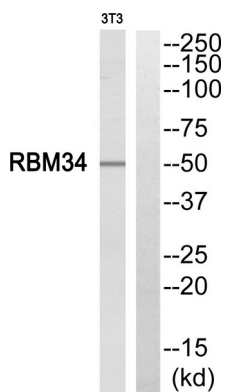
Antecedentes

PTM:Fosforilado tras daño del ADN, probablemente por ATM o ATR.,similitud:Pertenece a la familia RRM RBM34.,similitud:Contiene 2 dominios RRM (motivo de reconocimiento de ARN),PTM:Fosforilado tras daño del ADN, probablemente por ATM o ATR.,similitud:Pertenece a la familia RRM RBM34.,similitud:Contiene 2 dominios RRM (motivo de reconocimiento de ARN).

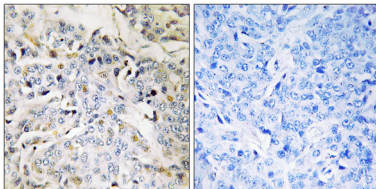
Área de Investigación

-

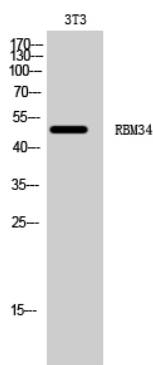
Datos de Imagen



Análisis Western blot del anticuerpo RBM34. El carril derecho está bloqueado por el péptido RBM34.



Análisis inmunohistoquímico de tejido de carcinoma mamario humano incluido en parafina, utilizando el anticuerpo RBM34. La imagen de la derecha está bloqueada con el péptido sintetizado.



Análisis Western Blot de células 3T3 utilizando el anticuerpo policlonal RBM34.