

Nombre del Producto: Anticuerpo policlonal de conejo RBM26**Nº de Catálogo: APRab16954**

Solo para uso en investigación.

Resumen

Descripción	Anticuerpo policlonal de conejo
Huésped	Conejo
Aplicación	WB,ICC/IF,ELISA
Reactividad	Humano, Ratón
Conjugación	No conjugado
Modificación	Sin modificar
Isotipo	IgG
Clonalidad	Policlonal
Formato	Líquido
Concentración	1 mg/ml
Almacenamiento	Hacer alícuotas y almacenar a -20°C (válido por 12 meses). Evitar ciclos de congelación/descongelación.
Envío	Bolsas de hielo
Tampon	Líquido en PBS que contiene 50% de glicerol, 0,5% de proteína protectora y 0,02% de conservante de nuevo tipo N.
Purificación	Purificación por afinidad

Aplicación

Relación de Dilución	WB 1:500-1:2000,ICC/IF 1:50-1:200,ELISA 1:5000-1:20000
Peso Molecular	113kDa

Información del Antígeno

Nombre del Gen	RBM26
Nombres Alternativos	RBM26; C13orf10; RNA-binding protein 26; CTCL tumor antigen se70-2; RNA-binding motif protein 26
ID del Gen	64062.0
ID SwissProt	Q5T8P6
Inmunógeno	El antisuero se produjo contra el péptido sintetizado derivado del RBM26 humano. Rango de AA: 711-760.

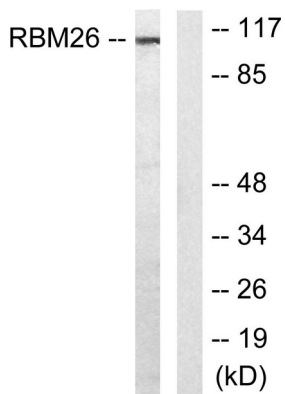
Antecedentes

similitud:Contiene 1 dedo de zinc de tipo C3H1.,similitud:Contiene 2 dominios RRM (motivo de reconocimiento de ARN),similitud:Contiene 1 dedo de zinc de tipo C3H1.,similitud:Contiene 2 dominios RRM (motivo de reconocimiento de ARN).

Área de Investigación

-

Datos de Imagen



Análisis de inmunotransferencia de lisados de células Jurkat con el anticuerpo RBM26. El carril derecho está bloqueado con el péptido sintetizado.