

**Nombre del Producto: Anticuerpo policlonal de conejo RBM16****Nº de Catálogo: APRab16950**

Solo para uso en investigación.

**Resumen**

<b>Descripción</b>	Anticuerpo policlonal de conejo
<b>Huésped</b>	Conejo
<b>Aplicación</b>	WB,IHC
<b>Reactividad</b>	Humano, Ratón, Rata
<b>Conjugación</b>	No conjugado
<b>Modificación</b>	Sin modificar
<b>Isotipo</b>	IgG
<b>Clonalidad</b>	Policlonal
<b>Formato</b>	Líquido
<b>Concentración</b>	1 mg/ml
<b>Almacenamiento</b>	Hacer alícuotas y almacenar a -20°C (válido por 12 meses). Evitar ciclos de congelación/descongelación.
<b>Envío</b>	Bolsas de hielo
<b>Tampon</b>	Líquido en PBS que contiene 50% de glicerol, 0,5% de proteína protectora y 0,02% de conservante de nuevo tipo N.
<b>Purificación</b>	Purificación por afinidad

**Aplicación**

<b>Relación de Dilución</b>	WB 1:500-1:2000,IHC 1:50-1:300
<b>Peso Molecular</b>	140kDa

**Información del Antígeno**

<b>Nombre del Gen</b>	SCAF8
<b>Nombres Alternativos</b>	SCAF8; CCAP7; KIAA1116; RBM16; Protein SCAF8; CDC5L complex-associated protein 7; RNA-binding motif protein 16; SR-related and CTD-associated factor 8
<b>ID del Gen</b>	22828.0
<b>ID SwissProt</b>	Q9UPN6
<b>Inmunógeno</b>	Péptido sintetizado derivado de RBM16. en el rango de AA: 550-630

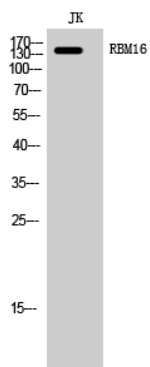
**Antecedentes**

PTM:fosforilada tras daño del ADN, probablemente por ATM o ATR,similitud:contiene 1 dominio CID,similitud:contiene 1 dominio RRM (motivo de reconocimiento de ARN),,PTM:fosforilada tras daño del ADN, probablemente por ATM o ATR,similitud:contiene 1 dominio CID,similitud:contiene 1 dominio RRM (motivo de reconocimiento de ARN).

## Área de Investigación

-

## Datos de Imagen



Análisis Western Blot de células JK usando el anticuerpo policlonal RBM16.