

**Nombre del Producto: Anticuerpo policlonal de conejo RASSF6****Nº de Catálogo: APRab16924**

Solo para uso en investigación.

**Resumen**

<b>Descripción</b>	Anticuerpo policlonal de conejo
<b>Huésped</b>	Conejo
<b>Aplicación</b>	WB,ELISA
<b>Reactividad</b>	Humano, Rata, Ratón
<b>Conjugación</b>	No conjugado
<b>Modificación</b>	Sin modificar
<b>Isotipo</b>	IgG
<b>Clonalidad</b>	Policlonal
<b>Formato</b>	Líquido
<b>Concentración</b>	1 mg/ml
<b>Almacenamiento</b>	Hacer alícuotas y almacenar a -20°C (válido por 12 meses). Evitar ciclos de congelación/descongelación.
<b>Envío</b>	Bolsas de hielo
<b>Tampon</b>	Líquido en PBS que contiene 50% de glicerol, 0,5% de proteína protectora y 0,02% de conservante de nuevo tipo N.
<b>Purificación</b>	Purificación por afinidad

**Aplicación**

<b>Relación de Dilución</b>	WB 1:500-1:2000,ELISA 1:5000-1:20000
<b>Peso Molecular</b>	45kDa

**Información del Antígeno**

<b>Nombre del Gen</b>	RASSF6
<b>Nombres Alternativos</b>	RASSF6; Ras association domain-containing protein 6
<b>ID del Gen</b>	166824.0
<b>ID SwissProt</b>	Q6ZTQ3
<b>Inmunógeno</b>	El antisuero se produjo contra el péptido sintetizado derivado del RASSF6 humano. Rango de AA: 129-178.

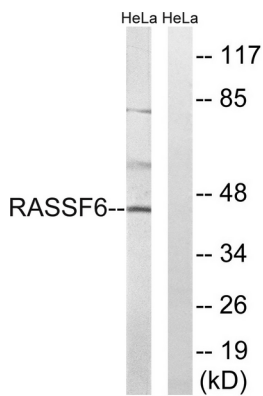
**Antecedentes**

Este gen codifica un miembro de la familia de dominios de asociación a Ras (RASSF). Los miembros de esta familia forman el núcleo de una red supresora de tumores altamente conservada, la vía Salvador-Warts-Hippo (SWH). La proteína codificada por este gen es una proteína efectora de Ras que induce apoptosis. Una región genómica que contiene este gen se ha relacionado con la susceptibilidad a la bronquiolitis viral. El empalme alternativo produce múltiples variantes de transcripción e isoformas proteicas. [Proporcionado por RefSeq, julio de 2012], Función: Puede actuar como proteína efectora de Ras., Precaución de secuencia: Traducido como Gln., Similitud: Contiene un dominio de asociación a Ras., Similitud: Contiene un dominio SARAH.

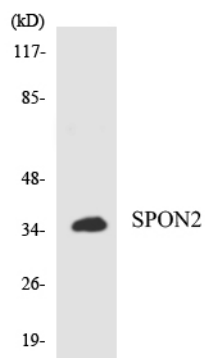
## Área de Investigación

-

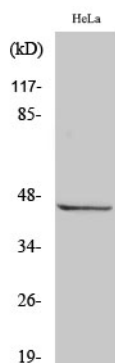
## Datos de Imagen



Análisis de inmunotransferencia de lisados de células HeLa con el anticuerpo RASSF6. El carril derecho está bloqueado con el péptido sintetizado.



Análisis de transferencia Western de los lisados de células K562 utilizando el anticuerpo RASSF6.



Análisis Western Blot de varias células utilizando el anticuerpo policlonal RASSF6

