

Nombre del Producto: Anticuerpo policlonal de conejo RASSF4**Nº de Catálogo: APRab16923**

Solo para uso en investigación.

Resumen

Descripción	Anticuerpo policlonal de conejo
Huésped	Conejo
Aplicación	WB,ELISA
Reactividad	Humano, Rata
Conjugación	No conjugado
Modificación	Sin modificar
Isotipo	IgG
Clonalidad	Policlonal
Formato	Líquido
Concentración	1 mg/ml
Almacenamiento	Hacer alícuotas y almacenar a -20°C (válido por 12 meses). Evitar ciclos de congelación/descongelación.
Envío	Bolsas de hielo
Tampon	Líquido en PBS que contiene 50% de glicerol, 0,5% de proteína protectora y 0,02% de conservante de nuevo tipo N.
Purificación	Purificación por afinidad

Aplicación

Relación de Dilución	WB 1:500-1:2000,ELISA 1:5000-1:20000
Peso Molecular	37kDa

Información del Antígeno

Nombre del Gen	RASSF4
Nombres Alternativos	RASSF4; AD037; Ras association domain-containing protein 4
ID del Gen	83937.0
ID SwissProt	Q9H2L5
Inmunógeno	El antisuero se produjo contra el péptido sintetizado derivado del RASSF4 humano. Rango de AA: 134-183.

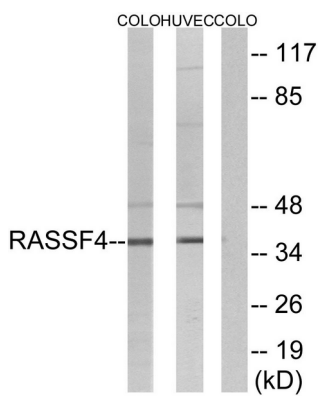
Antecedentes

La función de este gen aún no se ha determinado, pero podría estar implicada en la supresión tumoral. El empalme alternativo de este gen da lugar a diversas variantes de transcripción; sin embargo, la mayoría de las variantes no se han descrito completamente. [Proporcionado por RefSeq, julio de 2008] Función: Potencial supresor tumoral. Puede actuar como proteína efectora de KRAS. Puede promover la apoptosis y la detención del ciclo celular. Similitud: Contiene un dominio de asociación a Ras. Similitud: Contiene un dominio SARAH. Subunidad: Interactúa directamente con KRAS activado de forma dependiente de GTP. Especificidad tisular: Ampliamente expresado. Frecuentemente infrarregulado en líneas celulares tumorales.

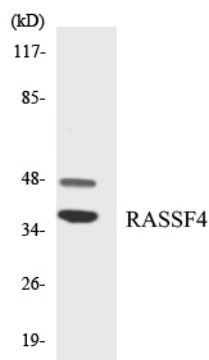
Área de Investigación

-

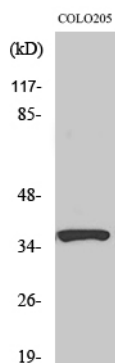
Datos de Imagen



Análisis de inmunotransferencia de lisados de células COLO y HUVEC, utilizando el anticuerpo RASSF4. El carril derecho está bloqueado con el péptido sintetizado.



Análisis de transferencia Western de los lisados de células RAW264.7 utilizando el anticuerpo RASSF4.



Análisis Western Blot de varias células utilizando el anticuerpo policlonal RASSF4

