

**Nombre del Producto: Anticuerpo policlonal de conejo Ras-GRF1****Nº de Catálogo: APRab16914**

Solo para uso en investigación.

**Resumen**

<b>Descripción</b>	Anticuerpo policlonal de conejo
<b>Huésped</b>	Conejo
<b>Aplicación</b>	WB,IHC,ICC/IF,ELISA
<b>Reactividad</b>	Ratón, rata
<b>Conjugación</b>	No conjugado
<b>Modificación</b>	Sin modificar
<b>Isotipo</b>	IgG
<b>Clonalidad</b>	Policlonal
<b>Formato</b>	Líquido
<b>Concentración</b>	1 mg/ml
<b>Almacenamiento</b>	Hacer alícuotas y almacenar a -20°C (válido por 12 meses). Evitar ciclos de congelación/descongelación.
<b>Envío</b>	Bolsas de hielo
<b>Tampon</b>	Líquido en PBS que contiene 50% de glicerol, 0,5% de proteína protectora y 0,02% de conservante de nuevo tipo N.
<b>Purificación</b>	Purificación por afinidad

**Aplicación**

<b>Relación de Dilución</b>	WB 1:500-1:2000,IHC 1:100-1:300,ICC/IF 1:50-1:200,ELISA 1:5000-1:10000
<b>Peso Molecular</b>	-

**Información del Antígeno**

<b>Nombre del Gen</b>	RASGRF1 RASGRF1; CDC25; GNRP; GRF1; Ras-specific guanine nucleotide-releasing factor 1; Ras-
<b>Nombres Alternativos</b>	GRF1; Guanine nucleotide-releasing protein; GNRP; Ras-specific nucleotide exchange factor CDC25
<b>ID del Gen</b>	192213.0
<b>ID SwissProt</b>	P28818
<b>Inmunógeno</b>	El antisuero se produjo contra el péptido sintetizado derivado de Ras-GRF1 humano. Rango de AA: 882-931.

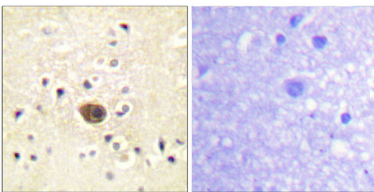
## Antecedentes

RASGRF1 (factor liberador de nucleótidos de guanina específico de la proteína Ras 1) es un gen codificante de proteínas. Las enfermedades asociadas con RASGRF1 incluyen trastornos hemorrágicos, síndrome de tipo plaquetario, 18 y errores refractivos. Entre sus vías relacionadas se encuentran la señalización por GPCR y el sistema inmunitario. Las anotaciones GO relacionadas con este gen incluyen la actividad del factor de intercambio de nucleótidos de guanilo y la actividad del factor de intercambio de nucleótidos de guanilo de Ras. Un parálogo importante de este gen es RALGDS, que promueve el intercambio de GDP unido a Ras por GTP.

## Área de Investigación

MAPK

## Datos de Imagen



Análisis inmunohistoquímico de tejido cerebral humano incluido en parafina, utilizando el anticuerpo Ras-GRF1. La imagen de la derecha muestra el péptido sintetizado.