

**Nombre del Producto: Anticuerpo policlonal de conejo RAP1****Nº de Catálogo: APRab16892**

Solo para uso en investigación.

**Resumen**

<b>Descripción</b>	Anticuerpo policlonal de conejo
<b>Huésped</b>	Conejo
<b>Aplicación</b>	WB,IHC
<b>Reactividad</b>	Humano, Rata, Ratón
<b>Conjugación</b>	No conjugado
<b>Modificación</b>	Sin modificar
<b>Isotipo</b>	IgG
<b>Clonalidad</b>	Policlonal
<b>Formato</b>	Líquido
<b>Concentración</b>	1 mg/ml
<b>Almacenamiento</b>	Hacer alícuotas y almacenar a -20°C (válido por 12 meses). Evitar ciclos de congelación/descongelación.
<b>Envío</b>	Bolsas de hielo
<b>Tampon</b>	Líquido en PBS que contiene 50% de glicerol, 0,5% de proteína protectora y 0,02% de conservante de nuevo tipo N.
<b>Purificación</b>	Purificación por afinidad

**Aplicación**

<b>Relación de Dilución</b>	WB 1:500-1:2000,IHC 1:50-1:300
<b>Peso Molecular</b>	55kDa

**Información del Antígeno**

<b>Nombre del Gen</b>	TERF2IP TERF2IP; DRIP5; RAP1; PP8000; Telomeric repeat-binding factor 2-interacting protein 1;
<b>Nombres Alternativos</b>	TERF2-interacting telomeric protein 1; TRF2-interacting telomeric protein 1; Dopamine receptor-interacting protein 5; Repressor/activator protein 1 homol
<b>ID del Gen</b>	54386.0
<b>ID SwissProt</b>	Q9NYB0
<b>Inmunógeno</b>	El antisuero se produjo contra el péptido sintetizado derivado de RAP1 humano. Rango de AA: 203-252.

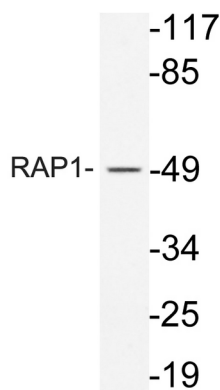
## Antecedentes

El gen codifica una proteína que forma parte de un complejo que participa en la regulación de la longitud de los telómeros. Los pseudogenes están presentes en los cromosomas 5 y 22. [Proporcionado por RefSeq, abril de 2010] Función: Puede desempeñar un papel en la regulación de la longitud de los telómeros. Componente del complejo shelterina (telosoma) que participa en la regulación de la longitud y la protección de los telómeros. La shelterina se asocia con conjuntos de repeticiones bicatenarias TTAGGG añadidas por la telomerasa y protege los extremos cromosómicos; sin su actividad protectora, los telómeros ya no quedan ocultos a la vigilancia del daño en el ADN y los extremos cromosómicos son procesados de forma inadecuada por las vías de reparación del ADN. Varios: Reclutado a los telómeros por TRF2. Aparentemente, no se une directamente al ADN. PTM: Se fosforila tras daño en el ADN, probablemente por ATM o ATR. Precaución de secuencia: Se traduce como Glu. Similitud: Contiene un dominio BRCT. Similitud: Contiene un dominio similar a Myb. Ubicación subcelular: Se colocaliza con el ADN telomérico en células en interfase y metafase. Subunidad: Homodímero. Componente del complejo shelterina (telosoma) compuesto por TERF1, TERF2, TINF2, TERF2IP ACD y POT1. Se une a TRF2 (pero no a TRF1) por su extremo C-terminal. Especificidad tisular: Ubicuo. Altamente expresado.

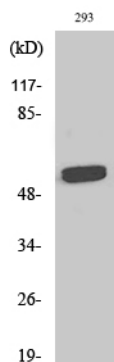
## Área de Investigación

Antígeno de células B; Unión adherente

## Datos de Imagen



Análisis de transferencia Western del ysato de 293 células, utilizando el anticuerpo RAP1.



Análisis Western Blot de varias células utilizando el anticuerpo policlonal RAP1 diluido a 1:500

