

**Nombre del Producto: Anticuerpo policlonal de conejo Rap 2C****Nº de Catálogo: APRab16890**

Solo para uso en investigación.

**Resumen**

<b>Descripción</b>	Anticuerpo policlonal de conejo
<b>Huésped</b>	Conejo
<b>Aplicación</b>	WB,IHC
<b>Reactividad</b>	Humano, Ratón
<b>Conjugación</b>	No conjugado
<b>Modificación</b>	Sin modificar
<b>Isotipo</b>	IgG
<b>Clonalidad</b>	Policlonal
<b>Formato</b>	Líquido
<b>Concentración</b>	1 mg/ml
<b>Almacenamiento</b>	Hacer alícuotas y almacenar a -20°C (válido por 12 meses). Evitar ciclos de congelación/descongelación.
<b>Envío</b>	Bolsas de hielo
<b>Tampon</b>	Líquido en PBS que contiene 50% de glicerol, 0,5% de proteína protectora y 0,02% de conservante de nuevo tipo N.
<b>Purificación</b>	Purificación por afinidad

**Aplicación**

<b>Relación de Dilución</b>	WB 1:500-1:2000,IHC 1:50-1:300
<b>Peso Molecular</b>	26kDa

**Información del Antígeno**

<b>Nombre del Gen</b>	RAP2C
<b>Nombres Alternativos</b>	RAP2C; Ras-related protein Rap-2c
<b>ID del Gen</b>	57826.0
<b>ID SwissProt</b>	Q9Y3L5
<b>Inmunógeno</b>	El antisuero se produjo contra el péptido sintetizado derivado de RAP2C humano. Rango de AA: 97-146.

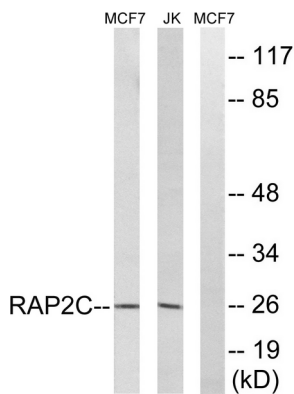
**Antecedentes**

La proteína codificada por este gen pertenece a la subfamilia de proteínas relacionadas con Ras, de la superfamilia de las GTPasas Ras. Los miembros de esta familia son pequeñas GTPasas que actúan como interruptores moleculares para regular la proliferación, diferenciación y apoptosis celular. Se ha descrito que esta proteína activa la actividad transcripcional in vitro del elemento de respuesta sérica. El empalme alternativo produce múltiples variantes de transcripción. [Proporcionado por RefSeq, septiembre de 2012] Similitud: Pertenece a la superfamilia de las GTPasas pequeñas. Familia Ras. Especificidad tisular: Se expresa en leucocitos mononucleares y megacariocitos. No se detecta en plaquetas.

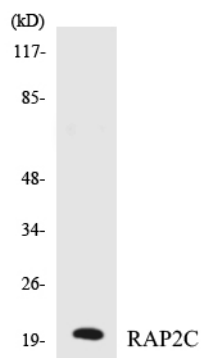
## Área de Investigación

Transducción de señales; Vía de señalización; Señalización de proteínas G; Proteínas G pequeñas; Familia Ras

## Datos de Imagen



Análisis de inmunotransferencia de lisados de células Jurkat y MCF-7, utilizando el anticuerpo RAP2C. El carril derecho está bloqueado con el péptido sintetizado.



Análisis de transferencia Western de los lisados de células K562 utilizando el anticuerpo RAP2C.



Análisis Western Blot de varias células utilizando el anticuerpo policlonal Rap 2C diluido a 1:500

