

**Nombre del Producto: Anticuerpo policlonal de conejo Rap 2B****Nº de Catálogo: APRab16889**

Solo para uso en investigación.

**Resumen**

<b>Descripción</b>	Anticuerpo policlonal de conejo
<b>Huésped</b>	Conejo
<b>Aplicación</b>	WB,IHC
<b>Reactividad</b>	Humano, Ratón, Rata
<b>Conjugación</b>	No conjugado
<b>Modificación</b>	Sin modificar
<b>Isotipo</b>	IgG
<b>Clonalidad</b>	Policlonal
<b>Formato</b>	Líquido
<b>Concentración</b>	1 mg/ml
<b>Almacenamiento</b>	Hacer alícuotas y almacenar a -20°C (válido por 12 meses). Evitar ciclos de congelación/descongelación.
<b>Envío</b>	Bolsas de hielo
<b>Tampon</b>	Líquido en PBS que contiene 50% de glicerol, 0,5% de proteína protectora y 0,02% de conservante de nuevo tipo N.
<b>Purificación</b>	Purificación por afinidad

**Aplicación**

<b>Relación de Dilución</b>	WB 1:500-1:2000,IHC 1:50-1:300
<b>Peso Molecular</b>	18kDa

**Información del Antígeno**

<b>Nombre del Gen</b>	RAP2B
<b>Nombres Alternativos</b>	RAP2B; Ras-related protein Rap-2b
<b>ID del Gen</b>	5912.0
<b>ID SwissProt</b>	P61225
<b>Inmunógeno</b>	El antisuero se produjo contra el péptido sintetizado derivado de RAP2B humano. Rango de AA: 98-147.

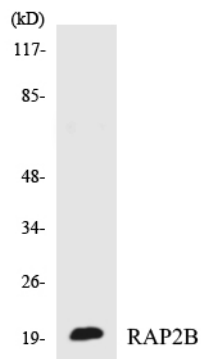
**Antecedentes**

Este gen sin intrones pertenece a una familia de genes relacionados con RAS. Las proteínas codificadas por estos genes comparten aproximadamente un 50% de identidad de aminoácidos con las proteínas RAS clásicas y comparten numerosas características estructurales. La diferencia más notable entre las proteínas RAP y RAS reside en su aminoácido 61: la glutamina en RAS es reemplazada por treonina en las proteínas RAP. La evidencia sugiere que esta proteína podría estar poliisoprenilada y palmitoilada. [Proporcionado por RefSeq, julio de 2008], dominio: El dominio efector media la interacción con RUNDC3A., similitud: Pertenece a la superfamilia de las GTPasas pequeñas. Familia Ras., subunidad: Interactúa con PLCE1. Interactúa con SGSM1, SGSM2 y SGSM3. La forma unida a GTP de RAP2B interactúa con RUNDC3A.

## Área de Investigación

Transducción de señales; Vía de señalización; Señalización de proteínas G; Proteínas G pequeñas; Familia Ras

## Datos de Imagen



Análisis de transferencia Western de los lisados de células COLO205 utilizando el anticuerpo RAP2B.