

Nombre del Producto: Anticuerpo policlonal de conejo Ran**Nº de Catálogo: APRab16880**

Solo para uso en investigación.

Resumen

Descripción	Anticuerpo policlonal de conejo
Huésped	Conejo
Aplicación	WB,IHC,ICC/IF,ELISA
Reactividad	Humano, Ratón, Rata
Conjugación	No conjugado
Modificación	Sin modificar
Isotipo	IgG
Clonalidad	Policlonal
Formato	Líquido
Concentración	1 mg/ml
Almacenamiento	Hacer alícuotas y almacenar a -20°C (válido por 12 meses). Evitar ciclos de congelación/descongelación.
Envío	Bolsas de hielo
Tampon	Líquido en PBS que contiene 50% de glicerol, 0,5% de proteína protectora y 0,02% de conservante de nuevo tipo N.
Purificación	Purificación por afinidad

Aplicación

Relación de Dilución	WB 1:500-1:2000,IHC 1:100-1:300,ICC/IF 1:50-1:200,ELISA 1:5000-1:20000
Peso Molecular	25kDa

Información del Antígeno

Nombre del Gen	RAN
Nombres Alternativos	RAN; ARA24; OK/SW-cl.81; GTP-binding nuclear protein Ran; Androgen receptor-associated protein 24; GTPase Ran; Ras-like protein TC4; Ras-related nuclear protein
ID del Gen	5901.0
ID SwissProt	P62826
Inmunógeno	El antisuero se produjo contra el péptido sintetizado derivado del RAN humano. Rango de AA: 167-216.

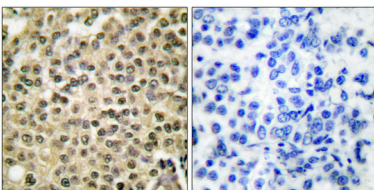
Antecedentes

RAN (proteína nuclear relacionada con ras) es una pequeña proteína de unión a GTP que pertenece a la superfamilia RAS y es esencial para la translocación de ARN y proteínas a través del complejo del poro nuclear. La proteína RAN también participa en el control de la síntesis de ADN y la progresión del ciclo celular. La localización nuclear de RAN requiere la presencia del regulador de la condensación cromosómica 1 (RCC1). Las mutaciones en RAN interrumpen la síntesis de ADN. Debido a sus múltiples funciones, es probable que RAN interactúe con varias otras proteínas. RAN regula la formación y organización de la red de microtúbulos independientemente de su papel en el intercambio de macromoléculas núcleo-citosol. RAN podría ser una molécula de señalización clave que regula la polimerización de microtúbulos durante la mitosis. RCC1 genera una alta concentración local de RAN-GTP alrededor de la cromatina que, a su vez, induce la nucleación local de los microtúbulos. RAN es una refunción androgénica: mejora la transactivación mediada por AR. La transactivación disminuye a medida que aumenta la longitud de poli-Gln dentro del AR. Función: Proteína de unión a GTP, implicada en el transporte nucleocitoplasmático. Necesaria para la importación de proteínas al núcleo y también para la exportación de ARN. Participa en la condensación de la cromatina y el control del ciclo celular. PTM: El extremo N-terminal está bloqueado. Similitud: Pertenece a la superfamilia de las GTPasas pequeñas. Familia Ran. Ubicación subcelular: Se dispersa por todo el citoplasma durante la mitosis. Identificada por espectrometría de masas en fracciones de melanosomas desde la etapa I hasta la IV. Subunidad: Monómero. También forma un complejo con CHC1 e interactúa con la región poli-Gln N-terminal del AR. La interacción con el AR está inversamente correlacionada con la longitud de poli-Gln. Parte de un complejo que consiste en RANBP9, Ran, DYRK1B y COPS5. Se encuentra en un complejo de exportación nuclear con RANBP3 y XPO1. Componente de un complejo receptor de exportación nuclear compuesto por KPNB1, Ran, SNUPN y XPO1. Se encuentra en un complejo de exportación trimérico con SNUPN, Ran y XPO1. Interactúa con RANBP10. En caso de infección por VIH-1, se encuentra en un complejo con Rev del VIH-1, ARN que contienen un elemento de respuesta a Rev (RRE) y XPO1. Se encuentra en un complejo con Rex del HTLV-1, RANBP3 y XPO1. Especificidad tisular: Se expresa en diversos tejidos.

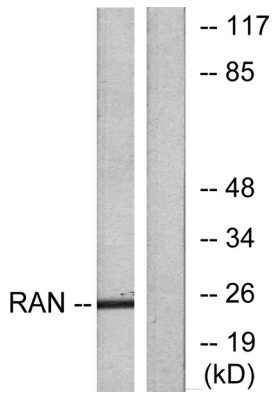
Área de Investigación

Biología celular

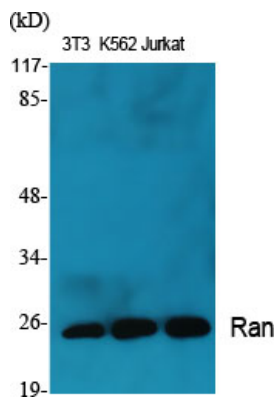
Datos de Imagen



Análisis inmunohistoquímico de tejido de carcinoma mamario humano incluido en parafina, utilizando el anticuerpo RAN. La imagen de la derecha está bloqueada con el péptido sintetizado.



Análisis de inmunotransferencia de lisados de células LOVO con el anticuerpo RAN. El carril derecho está bloqueado con el péptido sintetizado.



Análisis Western Blot de varias células utilizando el anticuerpo policlonal Ran diluido a 1:2000