

Nombre del Producto: Anticuerpo policlonal de conejo Ran BP-6**Nº de Catálogo:** APRab16879

Solo para uso en investigación.

Resumen

Descripción	Anticuerpo policlonal de conejo
Huésped	Conejo
Aplicación	WB,IHC,ELISA
Reactividad	Humano, Ratón, Rata, Mono
Conjugación	No conjugado
Modificación	Sin modificar
Isotipo	IgG
Clonalidad	Policlonal
Formato	Líquido
Concentración	1 mg/ml
Almacenamiento	Hacer alícuotas y almacenar a -20°C (válido por 12 meses). Evitar ciclos de congelación/descongelación.
Envío	Bolsas de hielo
Tampon	Líquido en PBS que contiene 50% de glicerol, 0,5% de proteína protectora y 0,02% de conservante de nuevo tipo N.
Purificación	Purificación por afinidad

Aplicación

Relación de Dilución	WB 1:500-1:2000,IHC 1:50-1:300,ELISA 1:2000-1:20000
Peso Molecular	125kDa

Información del Antígeno

Nombre del Gen	RANBP6
Nombres Alternativos	RANBP6; Ran-binding protein 6; RanBP6
ID del Gen	26953.0
ID SwissProt	O60518
Inmunógeno	El antisuero se produjo contra el péptido sintetizado derivado de RANBP6 humano. Rango de AA: 800-849.

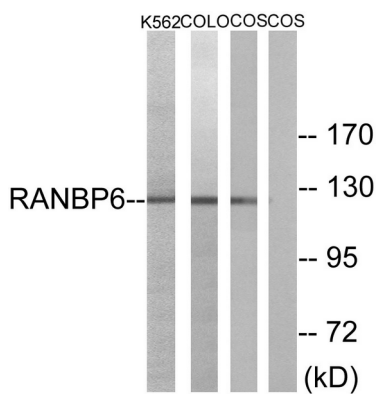
Antecedentes

Función: Puede funcionar en la importación de proteínas nucleares como receptor de transporte nuclear. Similitud: Pertenece a la familia de las importinas beta. Similitud: Contiene 7 repeticiones HEAT. Función: Puede funcionar en la importación de proteínas nucleares como receptor de transporte nuclear. Similitud: Pertenece a la familia de las importinas beta. Similitud: Contiene 7 repeticiones HEAT.

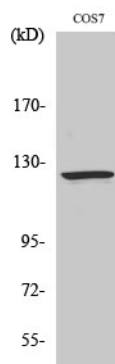
Área de Investigación

-

Datos de Imagen



Análisis de inmunotransferencia de lisados de células COS7, K562 y COLO, utilizando el anticuerpo RANBP6. El carril derecho está bloqueado con el péptido sintetizado.



Análisis Western Blot de varias células utilizando el anticuerpo policlonal Ran BP-6