

Nombre del Producto: Anticuerpo policlonal de conejo RAIN**Nº de Catálogo: APRab16869**

Solo para uso en investigación.

Resumen

Descripción	Anticuerpo policlonal de conejo
Huésped	Conejo
Aplicación	WB,ELISA
Reactividad	Humano, Rata, Ratón
Conjugación	No conjugado
Modificación	Sin modificar
Isotipo	IgG
Clonalidad	Policlonal
Formato	Líquido
Concentración	1 mg/ml
Almacenamiento	Hacer alícuotas y almacenar a -20°C (válido por 12 meses). Evitar ciclos de congelación/descongelación.
Envío	Bolsas de hielo
Tampon	Líquido en PBS conteniendo 50% de glicerol, y 0,02% de conservante nuevo tipo N.
Purificación	Purificación por afinidad

Aplicación

Relación de Dilución	WB 1:500-1:2000,ELISA 1:5000-1:20000
Peso Molecular	105kDa

Información del Antígeno

Nombre del Gen	RASIP1
Nombres Alternativos	-
ID del Gen	54922.0
ID SwissProt	Q5U651
Inmunógeno	Péptido sintetizado derivado de proteína humana. en rango AA: 620-700

Antecedentes

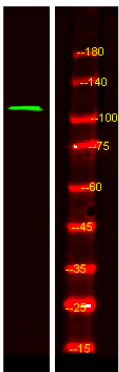
Función: Puede actuar como efector de HRAS unido al aparato de Golgi y otras proteínas similares a Ras. Puede promover la transformación mediada por HRAS. **Similitud:** Contiene un dominio diluido. **Similitud:** Contiene un dominio de asociación a Ras.

Ubicación subcelular: Asociado a vesículas perinucleares. Es reclutado a las pilas de Golgi por HRAS activado. Subunidad: Interactúa con miembros de la familia Ras que han sido activados por la unión de GTP. Interactúa con HRAS, RAP1A, RAP2, RRAS, RAF1 y RRAS2. Especificidad tisular: Altamente expresado en el corazón. Detectado en niveles más bajos en la placenta y el páncreas. Función: Puede actuar como efector de HRAS unido al aparato de Golgi y otras proteínas similares a Ras. Puede promover la transformación mediada por HRAS. Similitud: Contiene un dominio diluido. Similitud: Contiene un dominio de asociación a Ras. Ubicación subcelular: Asociado a vesículas perinucleares. Se recluta a los apilamientos de Golgi por la subunidad HRAS activada. Interactúa con miembros de la familia Ras activados por la unión de GTP. Interactúa con HRAS, RAP1A, RAP2, RRAS, RAF1 y RRAS2. Especificidad tisular: Altamente expresado en el corazón. Detectado en niveles más bajos en la placenta y el páncreas.

Área de Investigación

-

Datos de Imagen



Análisis Western Blot de la lisis de Hela, utilizando el anticuerpo primario a una dilución de 1:1000. El anticuerpo secundario se diluyó a 1:10000.