

Nombre del Producto: Anticuerpo policlonal de conejo Rag C**Nº de Catálogo: APRab16861**

Solo para uso en investigación.

Resumen

Descripción	Anticuerpo policlonal de conejo
Huésped	Conejo
Aplicación	WB,IHC,ELISA,IP
Reactividad	Humano, Ratón, Rata
Conjugación	No conjugado
Modificación	Sin modificar
Isotipo	IgG
Clonalidad	Policlonal
Formato	Líquido
Concentración	1 mg/ml
Almacenamiento	Hacer alícuotas y almacenar a -20°C (válido por 12 meses). Evitar ciclos de congelación/descongelación.
Envío	Bolsas de hielo
Tampon	Líquido en PBS que contiene 50% de glicerol, 0,5% de proteína protectora y 0,02% de conservante de nuevo tipo N.
Purificación	Purificación por afinidad

Aplicación

Relación de Dilución	WB 1:500-1:2000,IHC 1:50-1:300,ELISA 1:2000-1:20000,IP 1:50-1:200
Peso Molecular	44kDa

Información del Antígeno

Nombre del Gen	RRAGC
Nombres Alternativos	RRAGC; Ras-related GTP-binding protein C; Rag C; RagC; GTPase-interacting protein 2; TIB929
ID del Gen	64121.0
ID SwissProt	Q9HB90
Inmunógeno	El antisuero se produjo contra el péptido sintetizado derivado de RRAGC humano. Rango de AA: 302-351.

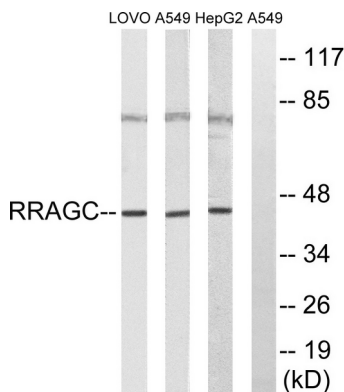
Antecedentes

Este gen codifica un miembro de la familia de proteínas de unión a GTP GTR/RAG. La proteína codificada es una proteína monomérica de unión al nucleótido de guanina que forma un heterodímero con Rraga y RRAGB y se localiza principalmente en el citoplasma. La proteína codificada promueve la localización intracelular del complejo mTOR. El empalme alternativo produce múltiples variantes de transcripción. [Proporcionado por RefSeq, diciembre de 2012], Función: Tiene actividad de unión al nucleótido de guanina, pero una actividad GTPasa intrínseca débil. Similitud: Pertenece a la familia de proteínas de unión a GTP GTR/RAG. Ubicación subcelular: Predominantemente citoplasmática. Puede desplazarse entre el citoplasma y el núcleo, dependiendo del estado del nucleótido unido del Rraga asociado. Subunidad: Forma un heterodímero con Rraga de forma independiente de la secuencia. Se une a GTP. Interactúa con NOL8 y RRAGB.

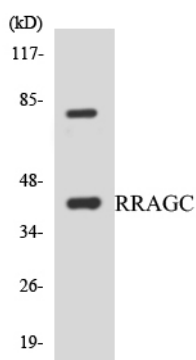
Área de Investigación

mTOR

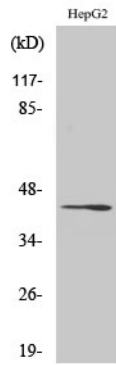
Datos de Imagen



Análisis de Western blot de lisados de células HepG2, A549 y LOVO, utilizando el anticuerpo RRAGC. El carril derecho está bloqueado con el péptido sintetizado.



Análisis de transferencia Western de los lisados de células HepG2 utilizando el anticuerpo RRAGC.



Análisis Western Blot de varias células utilizando el anticuerpo policlonal Rag C