

**Nombre del Producto: Anticuerpo policlonal de conejo Rag B****Nº de Catálogo: APRab16860**

Solo para uso en investigación.

**Resumen**

<b>Descripción</b>	Anticuerpo policlonal de conejo
<b>Huésped</b>	Conejo
<b>Aplicación</b>	IHC, ICC/IF, ELISA
<b>Reactividad</b>	Humano, Ratón, Rata
<b>Conjugación</b>	No conjugado
<b>Modificación</b>	Sin modificar
<b>Isotipo</b>	IgG
<b>Clonalidad</b>	Policlonal
<b>Formato</b>	Líquido
<b>Concentración</b>	1 mg/ml
<b>Almacenamiento</b>	Hacer alícuotas y almacenar a -20°C (válido por 12 meses). Evitar ciclos de congelación/descongelación.
<b>Envío</b>	Bolsas de hielo
<b>Tampon</b>	Líquido en PBS que contiene 50% de glicerol, 0,5% de proteína protectora y 0,02% de conservante de nuevo tipo N.
<b>Purificación</b>	Purificación por afinidad

**Aplicación**

<b>Relación de Dilución</b>	IHC 1:100-1:300, ICC/IF 1:50-1:200, ELISA 1:20000-1:40000
<b>Peso Molecular</b>	-

**Información del Antígeno**

<b>Nombre del Gen</b>	RRAGB
<b>Nombres Alternativos</b>	RRAGB; Ras-related GTP-binding protein B; Rag B; RagB
<b>ID del Gen</b>	10325.0
<b>ID SwissProt</b>	Q5VZM2
<b>Inmunógeno</b>	Péptido sintetizado derivado de Rag B. en rango AA: 50-130

**Antecedentes**

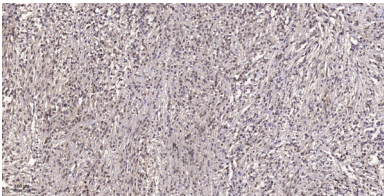
Las GTPasas homólogas de Ras constituyen una amplia familia de transductores de señales que alternan entre un estado

activado, de unión a GTP, y un estado inactivado, de unión a GDP. Estas proteínas representan interruptores celulares operados por factores de intercambio de GTP y factores que estimulan su actividad intrínseca de GTPasa. Todas las GTPasas de la superfamilia Ras comparten seis motivos conservados implicados en la unión de GTP/GDP: tres de ellos son sitios de unión de fosfato/magnesio (PM1-PM3) y tres son sitios de unión de nucleótidos de guanina (G1-G3). Se han identificado variantes de transcripción que codifican isoformas distintas. [Proporcionado por RefSeq, julio de 2008] Función: Participa en la vía RCC1/Ran-GTPasa. Tiene actividad de unión al nucleótido de guanina, pero actividad GTPasa intrínseca indetectable. Similitud: Pertenece a la familia de proteínas de unión a GTP GTR/RAG. Subunidad: La isoforma corta se une a GTP (por similitud). Interactúa con RRAGC y RRAGD.

## Área de Investigación

mTOR

## Datos de Imagen



Análisis inmunohistoquímico de tejido de carcinoma de intestino delgado humano incluido en parafina. 1. El anticuerpo policlonal de conejo Rag B se diluyó a 1:200 (4 °C durante la noche). 2. Se utilizó citrato de sodio a pH 6,0 para la recuperación del antígeno (>98 °C, 20 min). 3. El anticuerpo secundario se diluyó a 1:200.