

**Nombre del Producto: Anticuerpo policlonal de conejo Raftlin****Nº de Catálogo: APRab16858**

Solo para uso en investigación.

**Resumen**

<b>Descripción</b>	Anticuerpo policlonal de conejo
<b>Huésped</b>	Conejo
<b>Aplicación</b>	WB,IHC
<b>Reactividad</b>	Humano, Rata, Ratón
<b>Conjugación</b>	No conjugado
<b>Modificación</b>	Sin modificar
<b>Isotipo</b>	IgG
<b>Clonalidad</b>	Policlonal
<b>Formato</b>	Líquido
<b>Concentración</b>	1 mg/ml
<b>Almacenamiento</b>	Hacer alícuotas y almacenar a -20°C (válido por 12 meses). Evitar ciclos de congelación/descongelación.
<b>Envío</b>	Bolsas de hielo
<b>Tampon</b>	Líquido en PBS que contiene 50% de glicerol, 0,5% de proteína protectora y 0,02% de conservante de nuevo tipo N.
<b>Purificación</b>	Purificación por afinidad

**Aplicación**

<b>Relación de Dilución</b>	WB 1:500-1:2000,IHC 1:50-1:300
<b>Peso Molecular</b>	65kDa

**Información del Antígeno**

<b>Nombre del Gen</b>	RFTN1
<b>Nombres Alternativos</b>	RFTN1; KIAA0084; MIG2; Raftlin; Cell migration-inducing gene 2 protein; Raft-linking protein
<b>ID del Gen</b>	23180.0
<b>ID SwissProt</b>	Q14699
<b>Inmunógeno</b>	El antisuero se produjo contra el péptido sintetizado derivado del RFTN1 humano. Rango AA: 432-481.

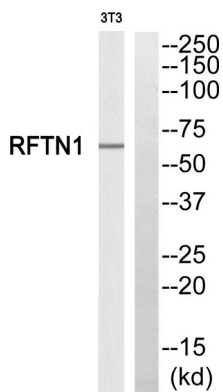
## Antecedentes

**Función:** Puede desempeñar un papel fundamental en la formación y/o el mantenimiento de las balsas lipídicas. Puede regular la señalización mediada por el receptor de antígeno de linfocitos B. **Similitud:** Pertenece a la familia de las raftlinas. **Ubicación subcelular:** Se asocia con las balsas lipídicas. **Especificidad tisular:** Se expresa específicamente por los linfocitos B (a nivel proteico).

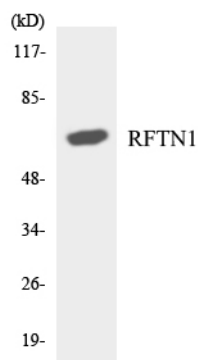
## Área de Investigación

Etiquetas y marcadores celulares; Marcadores subcelulares; Membrana plasmática

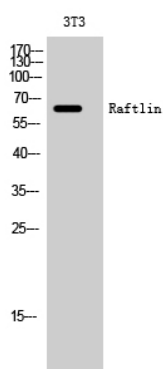
## Datos de Imagen



Análisis Western blot del anticuerpo RFTN1. El carril derecho está bloqueado por el péptido RFTN1.



Análisis de transferencia Western de los lisados de células RAW264.7 utilizando el anticuerpo RFTN1.



Análisis Western Blot de células 3T3 utilizando el anticuerpo policlonal Raftlin