

**Nombre del Producto: Anticuerpo policlonal de conejo Rad51****Nº de Catálogo: APRab16842**

Solo para uso en investigación.

**Resumen**

<b>Descripción</b>	Anticuerpo policlonal de conejo
<b>Huésped</b>	Conejo
<b>Aplicación</b>	WB,IHC,ICC/IF,ELISA
<b>Reactividad</b>	Humano, Ratón
<b>Conjugación</b>	No conjugado
<b>Modificación</b>	Sin modificar
<b>Isotipo</b>	IgG
<b>Clonalidad</b>	Policlonal
<b>Formato</b>	Líquido
<b>Concentración</b>	1 mg/ml
<b>Almacenamiento</b>	Hacer alícuotas y almacenar a -20°C (válido por 12 meses). Evitar ciclos de congelación/descongelación.
<b>Envío</b>	Bolsas de hielo
<b>Tampon</b>	Líquido en PBS que contiene 50% de glicerol, 0,5% de proteína protectora y 0,02% de conservante de nuevo tipo N.
<b>Purificación</b>	Purificación por afinidad

**Aplicación**

<b>Relación de Dilución</b>	WB 1:500-1:2000,IHC 1:100-1:300,ICC/IF 1:50-1:200,ELISA 1:10000-1:20000
<b>Peso Molecular</b>	42kDa

**Información del Antígeno**

<b>Nombre del Gen</b>	RAD51
<b>Nombres Alternativos</b>	RAD51; RAD51A; RECA; DNA repair protein RAD51 homolog 1; HsRAD51; hRAD51; RAD51 homolog A
<b>ID del Gen</b>	5888.0
<b>ID SwissProt</b>	Q06609
<b>Inmunógeno</b>	El antisuero se produjo contra el péptido sintetizado derivado del RAD51 humano. Rango de AA: 281-330.

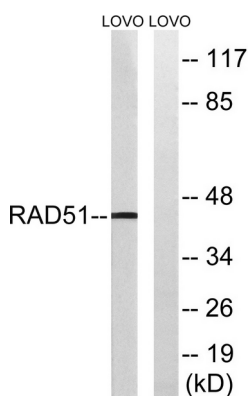
## Antecedentes

La proteína codificada por este gen pertenece a la familia de proteínas RAD51. Los miembros de la familia RAD51 son muy similares a RecA bacteriana y Rad51 de *Saccharomyces cerevisiae*, y se sabe que participan en la recombinación homóloga y la reparación del ADN. Esta proteína puede interactuar con la proteína de unión a ssADN RPA y RAD52, y se cree que desempeña funciones en el apareamiento homólogo y la transferencia de hebras de ADN. También se ha descubierto que esta proteína interactúa con BRCA1 y BRCA2, lo que puede ser importante para la respuesta celular al daño del ADN. Se ha demostrado que BRCA2 regula tanto la localización intracelular como la capacidad de unión al ADN de esta proteína. La pérdida de estos controles tras la inactivación de BRCA2 puede ser un evento clave que conduce a la inestabilidad genómica y la tumorigénesis. Se han encontrado múltiples variantes de transcripción que codifican diferentes isoformas para este gen. [Proporcionado por RefSeq, agosto de 2009], enfermedad: Los defectos en RAD51 se asocian con el cáncer de mama (CM) [MIM:114480], función: Puede participar en una vía común de respuesta al daño del ADN asociada con la activación de la recombinación homóloga y la reparación de roturas de doble cadena. Se une al ADN monocatenario y bicatenario y exhibe actividad ATPasa dependiente del ADN. Se enrolla por debajo del ADN dúplex y forma filamentos helicoidales de nucleoproteína., PTM: Fosforilado. La fosforilación de Thr-309 por CHEK1/CHK1 puede potenciar la asociación con la cromatina en los sitios de daño del ADN y promover la reparación del ADN mediante recombinación homóloga., similitud: Pertenece a la familia recA. Subfamilia RAD51. Similitud: Contiene un dominio HhH. Ubicación subcelular: Se colocaliza con RAD51AP1 en múltiples focos nucleares tras la inducción de daño al ADN. Subunidad: Interactúa con BRCA1, BRCA2 y, directa o indirectamente, con p53. Interactúa con XRCC3, RAD54L y RAD54B. Forma parte de un complejo con RAD51C y RAD51B. Interactúa con RAD51AP1 y RAD51AP2. Interactúa con CHEK1/CHK1, lo que puede requerir la fosforilación previa de CHEK1. Interactúa con el heterodímero MND1-PSMC3IP (por similitud). Interactúa con OBFC2B. Especificidad tisular: Altamente expresado en testículos y timo, seguidos de intestino delgado, placenta, colon, páncreas y ovario. Débilmente expresado en mama.

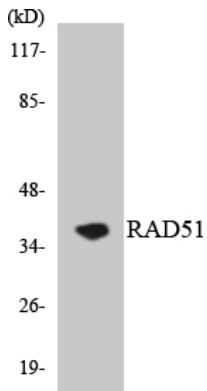
## Área de Investigación

Recombinación homóloga; Vías en el cáncer; Cáncer de páncreas;

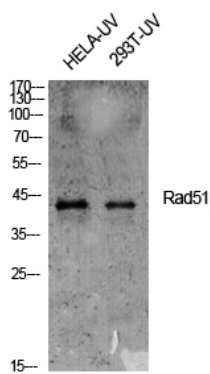
## Datos de Imagen



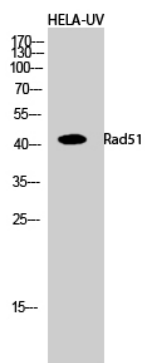
Análisis de inmunotransferencia de lisados de células LOVO con el anticuerpo RAD51. El carril derecho está bloqueado con el péptido sintetizado.



Análisis de transferencia Western de los lisados de células HeLa utilizando el anticuerpo RAD51.



Análisis Western Blot de varias células utilizando el anticuerpo policlonal Rad51 diluido a 1:500.



Análisis Western Blot de células HELa-UV utilizando el anticuerpo policlonal Rad51 diluido a 1:500.