

Nombre del Producto: Anticuerpo policlonal de conejo rabfilina-3A

Nº de Catálogo: APRab16818

Solo para uso en investigación.

Resumen

Descripción	Anticuerpo policlonal de conejo
Huésped	Conejo
Aplicación	WB,IHC,ICC/IF,ELISA
Reactividad	Humano, Ratón, Rata
Conjugación	No conjugado
Modificación	Sin modificar
Isotipo	IgG
Clonalidad	Policlonal
Formato	Líquido
Concentración	1 mg/ml
Almacenamiento	Hacer alícuotas y almacenar a -20°C (válido por 12 meses). Evitar ciclos de congelación/descongelación.
Envío	Bolsas de hielo
Tampon	Líquido en PBS que contiene 50% de glicerol, 0,5% de proteína protectora y 0,02% de conservante de nuevo tipo N.
Purificación	Purificación por afinidad

Aplicación

Relación de Dilución	WB 1:500-1:2000,IHC 1:100-1:300,ICC/IF 1:200-1:1000,ELISA 1:5000-1:10000
Peso Molecular	75kDa

Información del Antígeno

Nombre del Gen	RPH3A
Nombres Alternativos	RPH3A; KIAA0985; Rabphilin-3A; Exophilin-1
ID del Gen	22895.0
ID SwissProt	Q9Y2J0
Inmunógeno	El antisuero se produjo contra el péptido sintetizado derivado de la rabfilina 3A humana. Rango de AA: 203-252.

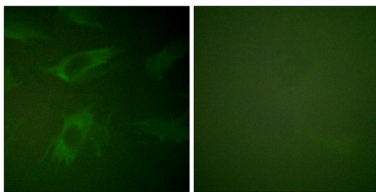
Antecedentes

La exocitosis de neurotransmisores y hormonas es fundamental para la neurotransmisión sináptica y la comunicación intercelular. RAB3A (MIM 179390) es una proteína G pequeña que se cree que actúa en las últimas etapas de la exocitosis, y RPH3A es un efector de RAB3A (Lin et al., 2007 [PubMed 17149709]). [Suministrado por OMIM, julio de 2008] Función: Transporte de proteínas. Probablemente participa con la proteína Rab-3A, relacionada con Ras, en el tráfico y/o la fusión de vesículas sinápticas. Podría desempeñar un papel en la liberación de neurotransmisores al regular el flujo de membrana en la terminación nerviosa. Similitud: Contiene un dedo de zinc tipo FYVE. Similitud: Contiene un dominio RabBD (de unión a Rab). Similitud: Contiene dos dominios C2.

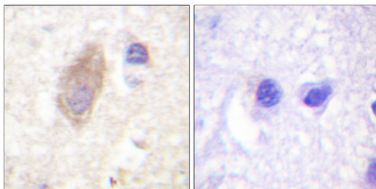
Área de Investigación

Neurotransmisión; Vesículas secretoras; Rabs; Neurociencia; Marcador de tipo celular; Marcador neuronal; Marcador de sinapsis

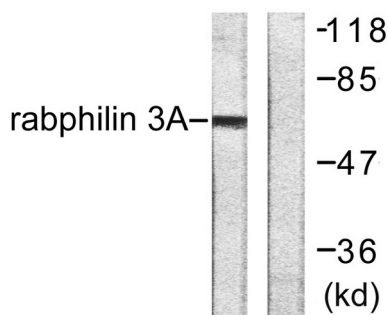
Datos de Imagen



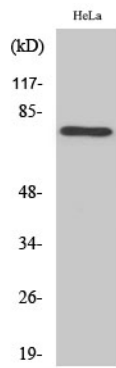
Análisis de inmunofluorescencia de células HeLa con el anticuerpo anti-rabfilina 3A. La imagen de la derecha muestra el péptido sintetizado.



Análisis inmunohistoquímico de tejido cerebral humano incluido en parafina, utilizando el anticuerpo anti-rabfilina 3A. La imagen de la derecha muestra el péptido sintetizado.



Análisis de inmunotransferencia de lisados de células HeLa, tratadas con TNF- α 20 ng/ml 2', utilizando el anticuerpo anti-rabfilina 3A. El carril derecho está bloqueado con el péptido sintetizado.



Análisis Western Blot de varias células utilizando el anticuerpo policlonal Rabphilin-3A