

Nombre del Producto: Anticuerpo policlonal de conejo rabaptina-5 α **Nº de Catálogo: APRab16809**

Solo para uso en investigación.

Resumen

Descripción	Anticuerpo policlonal de conejo
Huésped	Conejo
Aplicación	IHC, ICC/IF, ELISA
Reactividad	Humano, Ratón, Rata
Conjugación	No conjugado
Modificación	Sin modificar
Isotipo	IgG
Clonalidad	Policlonal
Formato	Líquido
Concentración	1 mg/ml
Almacenamiento	Hacer alícuotas y almacenar a -20°C (válido por 12 meses). Evitar ciclos de congelación/descongelación.
Envío	Bolsas de hielo
Tampon	Líquido en PBS que contiene 50% de glicerol, 0,5% de proteína protectora y 0,02% de conservante de nuevo tipo N.
Purificación	Purificación por afinidad

Aplicación

Relación de Dilución	IHC 1:100-1:300, ICC/IF 1:50-1:200, ELISA 1:20000-1:40000
Peso Molecular	-

Información del Antígeno

Nombre del Gen	RABEP1
Nombres Alternativos	RABEP1; RAB5EP; RABPT5; RABPT5A; Rab GTPase-binding effector protein 1; Rabaptin-4; Rabaptin-5; Rabaptin-5alpha; Renal carcinoma antigen NY-REN-17
ID del Gen	9135.0
ID SwissProt	Q15276
Inmunógeno	El antisuero se produjo contra el péptido sintetizado derivado de RABEP1 humano. Rango de AA: 549-598.

Antecedentes

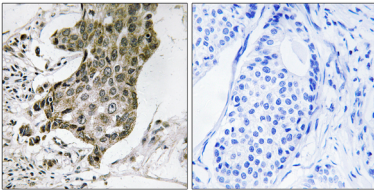
Función: Proteína efectora Rab que actúa como enlace entre gamma-adaptina, RAB4A y RAB5A. Participa en la fusión de membranas endocíticas y el tráfico de membranas de endosomas de reciclaje. Estimula el intercambio de nucleótidos mediado por RABGEF1 en RAB5A. PTM: La escisión proteolítica por caspasas en células apoptóticas causa la pérdida de la actividad de fusión endosómica. Similitud: Pertenece a la familia de las rabaptinas. Subunidad: Heterodímero con RABGEF1. El heterodímero se une a RAB4A y RAB5A que han sido activados por la unión de GTP. Se une a TSC2, GGA1, GGA2, GGA3, AP1G1 y AP1G2.

Función: Proteína efectora Rab que actúa como enlace entre gamma-adaptina, RAB4A y RAB5A. Participa en la fusión de membranas endocíticas y el tráfico de membranas de endosomas de reciclaje. Estimula el intercambio de nucleótidos mediado por RABGEF1 en RAB5A. PTM: La escisión proteolítica por caspasas en células apoptóticas provoca la pérdida de la actividad de fusión endosómica. Similitud: Pertenece a la familia de las rabaptinas. Subunidad: Heterodímero con RABGEF1. El heterodímero se une a RAB4A y RAB5A, que han sido activados por la unión a GTP. Se une a TSC2, GGA1, GGA2, GGA3, AP1G1 y AP1G2.

Área de Investigación

Endocitosis;

Datos de Imagen



Análisis inmunohistoquímico de tejido de carcinoma mamario humano incluido en parafina, utilizando el anticuerpo RABEP1. La imagen de la derecha está bloqueada con el péptido sintetizado.