

**Nombre del Producto: Anticuerpo policlonal de conejo RAB3IP****Nº de Catálogo: APRab16788**

Solo para uso en investigación.

**Resumen**

<b>Descripción</b>	Anticuerpo policlonal de conejo
<b>Huésped</b>	Conejo
<b>Aplicación</b>	WB,IHC,ICC/IF,ELISA
<b>Reactividad</b>	Humano, Ratón, Rata
<b>Conjugación</b>	No conjugado
<b>Modificación</b>	Sin modificar
<b>Isotipo</b>	IgG
<b>Clonalidad</b>	Policlonal
<b>Formato</b>	Líquido
<b>Concentración</b>	1 mg/ml
<b>Almacenamiento</b>	Hacer alícuotas y almacenar a -20°C (válido por 12 meses). Evitar ciclos de congelación/descongelación.
<b>Envío</b>	Bolsas de hielo
<b>Tampon</b>	Líquido en PBS que contiene 50% de glicerol, 0,5% de proteína protectora y 0,02% de conservante de nuevo tipo N.
<b>Purificación</b>	Purificación por afinidad

**Aplicación**

<b>Relación de Dilución</b>	WB 1:500-1:2000,IHC 1:100-1:300,ICC/IF 1:50-1:200,ELISA 1:20000-1:40000
<b>Peso Molecular</b>	53kDa

**Información del Antígeno**

<b>Nombre del Gen</b>	RAB3IP
<b>Nombres Alternativos</b>	RAB3IP; RABIN8; Rab-3A-interacting protein; Rab3A-interacting protein; Rabin-3; SSX2-interacting protein
<b>ID del Gen</b>	117177.0
<b>ID SwissProt</b>	Q96QF0
<b>Inmunógeno</b>	El antisuero se produjo contra el péptido sintetizado derivado de RAB3IP humano. Rango de AA: 257-306.

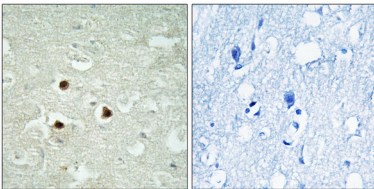
## Antecedentes

Similitud: Pertenece a la familia SEC2. Ubicación subcelular: Predominantemente citoplasmática, pero una pequeña proporción colocaliza con SSX2 en el núcleo. Subunidad: Interactúa con la región N-terminal de SSX2. Interactúa con RAB3A y RAB3D. Especificidad tisular: Se expresa en cerebro, riñón, corazón, páncreas y placenta. No se detecta en músculo esquelético ni hígado.

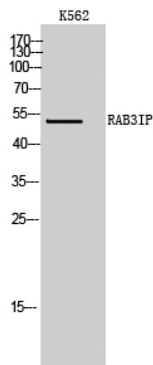
## Área de Investigación

-

## Datos de Imagen



Análisis inmunohistoquímico de tejido cerebral humano incluido en parafina, utilizando el anticuerpo RAB3IP. La imagen de la derecha muestra el péptido sintetizado.



Análisis Western Blot de células K562 utilizando el anticuerpo policlonal RAB3IP