

**Nombre del Producto: Anticuerpo policlonal de conejo RAB32****Nº de Catálogo: APRab16785**

Solo para uso en investigación.

**Resumen**

<b>Descripción</b>	Anticuerpo policlonal de conejo
<b>Huésped</b>	Conejo
<b>Aplicación</b>	WB,ELISA
<b>Reactividad</b>	Humano, Ratón
<b>Conjugación</b>	No conjugado
<b>Modificación</b>	Sin modificar
<b>Isotipo</b>	IgG
<b>Clonalidad</b>	Policlonal
<b>Formato</b>	Líquido
<b>Concentración</b>	1 mg/ml
<b>Almacenamiento</b>	Hacer alícuotas y almacenar a -20°C (válido por 12 meses). Evitar ciclos de congelación/descongelación.
<b>Envío</b>	Bolsas de hielo
<b>Tampon</b>	Líquido en PBS conteniendo 50% de glicerol, y 0,02% de conservante nuevo tipo N.
<b>Purificación</b>	Purificación por afinidad

**Aplicación**

<b>Relación de Dilución</b>	WB 1:500-1:2000,ELISA 1:5000-1:20000
<b>Peso Molecular</b>	24kDa

**Información del Antígeno**

<b>Nombre del Gen</b>	RAB32
<b>Nombres Alternativos</b>	-
<b>ID del Gen</b>	10981.0
<b>ID SwissProt</b>	Q13637
<b>Inmunógeno</b>	Péptido sintetizado derivado de proteína humana. en rango AA: 160-240

**Antecedentes**

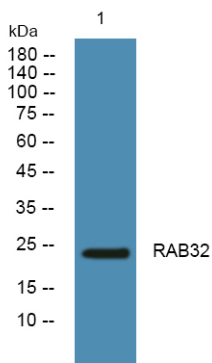
La proteína codificada por este gen ancla la subunidad reguladora tipo II de la proteína quinasa A a la mitocondria y contribuye a la fisión mitocondrial. La proteína codificada también parece estar involucrada en la autofagia y la secreción de melanosomas.

Variaciones en este gen podrían estar relacionadas con la lepra. [Proporcionado por RefSeq, diciembre de 2015] Función: Actúa como proteína de anclaje de la A-quinasa uniéndose a la subunidad reguladora tipo II de la proteína quinasa A y anclándola a la mitocondria. También participa en la sincronización de la fisión mitocondrial. Similitud: Pertenece a la superfamilia de las GTPasas pequeñas, familia Rab. Especificidad tisular: Se expresa ampliamente, con altos niveles, en corazón, hígado, riñón, médula ósea, testículos, colon y pulmón fetal.

## Área de Investigación

Fosforilación de proteínas; Quinasas Ser/Thr; PKA; Transducción de señales; Vía de señalización; Señalización de proteínas G; Proteínas G pequeñas; Familia Ras

## Datos de Imagen



Análisis de transferencia Western de lisados de células SH-SY5Y, el anticuerpo policlonal de conejo RAB32 se diluyó a 1:1000, 4° durante la noche.