

**Nombre del Producto: Anticuerpo policlonal de conejo RAB28****Nº de Catálogo: APRab16783**

Solo para uso en investigación.

**Resumen**

<b>Descripción</b>	Anticuerpo policlonal de conejo
<b>Huésped</b>	Conejo
<b>Aplicación</b>	WB,ELISA
<b>Reactividad</b>	Humano, Rata, Ratón
<b>Conjugación</b>	No conjugado
<b>Modificación</b>	Sin modificar
<b>Isotipo</b>	IgG
<b>Clonalidad</b>	Policlonal
<b>Formato</b>	Líquido
<b>Concentración</b>	1 mg/ml
<b>Almacenamiento</b>	Hacer alícuotas y almacenar a -20°C (válido por 12 meses). Evitar ciclos de congelación/descongelación.
<b>Envío</b>	Bolsas de hielo
<b>Tampon</b>	Líquido en PBS conteniendo 50% de glicerol, y 0,02% de conservante nuevo tipo N.
<b>Purificación</b>	Purificación por afinidad

**Aplicación**

<b>Relación de Dilución</b>	WB 1:500-1:2000,ELISA 1:5000-1:20000
<b>Peso Molecular</b>	24kDa

**Información del Antígeno**

<b>Nombre del Gen</b>	RAB28
<b>Nombres Alternativos</b>	-
<b>ID del Gen</b>	9364.0
<b>ID SwissProt</b>	P51157
<b>Inmunógeno</b>	Péptido sintetizado derivado de proteína humana. en rango AA: 80-160

**Antecedentes**

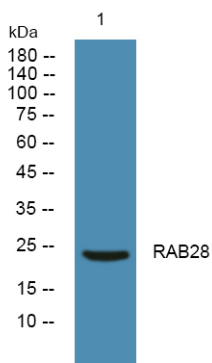
Este gen codifica un miembro de la subfamilia Rab de pequeñas GTPasas relacionadas con Ras. La proteína codificada podría participar en la regulación del tráfico intracelular. El empalme alternativo produce múltiples variantes de transcripción. Los

pseudogenes de este gen se encuentran en los cromosomas 9 y X. [Proporcionado por RefSeq, abril de 2009]. Similitud: Pertenece a la superfamilia de las pequeñas GTPasas. Familia Rab. Especificidad tisular: La isoforma S se detecta en la mayoría de los tejidos estudiados (corteza, hígado, riñón, músculo esquelético, tejido adiposo, testículos y urotelio), mientras que la isoforma L predomina en los testículos.

## Área de Investigación

-

## Datos de Imagen



Análisis de transferencia Western de lisados de células A431, el anticuerpo policlonal de conejo RAB28 se diluyó a 1:1000, 4° durante la noche.