

Nombre del Producto: Anticuerpo policlonal de conejo RAB15**Nº de Catálogo: APRab16775**

Solo para uso en investigación.

Resumen

Descripción	Anticuerpo policlonal de conejo
Huésped	Conejo
Aplicación	WB,ELISA
Reactividad	Humano, Ratón, Rata
Conjugación	No conjugado
Modificación	Sin modificar
Isotipo	IgG
Clonalidad	Policlonal
Formato	Líquido
Concentración	1 mg/ml
Almacenamiento	Hacer alícuotas y almacenar a -20°C (válido por 12 meses). Evitar ciclos de congelación/descongelación.
Envío	Bolsas de hielo
Tampon	Líquido en PBS conteniendo 50% de glicerol, y 0,02% de conservante nuevo tipo N.
Purificación	Purificación por afinidad

Aplicación

Relación de Dilución	WB 1:500-1:2000,ELISA 1:5000-1:20000
Peso Molecular	23kDa

Información del Antígeno

Nombre del Gen	RAB15
Nombres Alternativos	-
ID del Gen	376267.0
ID SwissProt	P59190
Inmunógeno	Péptido sintetizado derivado de proteína humana. en rango AA: 80-160

Antecedentes

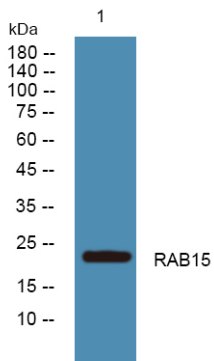
Función: Puede actuar en conjunto con RAB3A para regular aspectos del flujo de la membrana de la vesícula sináptica dentro de la terminal nerviosa. **Similitud:** Pertenece a la superfamilia de las GTPasas pequeñas. Familia Rab. Subunidad: La forma unida

a GTP de RAB15 interactúa con REP15.

Área de Investigación

-

Datos de Imagen



Análisis de transferencia Western de lisados de células A431, el anticuerpo policlonal de conejo RAB15 se diluyó a 1:1000, 4° durante la noche.