

Nombre del Producto: Anticuerpo policlonal de conejo RAB13**Nº de Catálogo: APRab16773**

Solo para uso en investigación.

Resumen

Descripción	Anticuerpo policlonal de conejo
Huésped	Conejo
Aplicación	WB,ELISA
Reactividad	Humano, Rata, Ratón
Conjugación	No conjugado
Modificación	Sin modificar
Isotipo	IgG
Clonalidad	Policlonal
Formato	Líquido
Concentración	1 mg/ml
Almacenamiento	Hacer alícuotas y almacenar a -20°C (válido por 12 meses). Evitar ciclos de congelación/descongelación.
Envío	Bolsas de hielo
Tampon	Líquido en PBS conteniendo 50% de glicerol, y 0,02% de conservante nuevo tipo N.
Purificación	Purificación por afinidad

Aplicación

Relación de Dilución	WB 1:500-1:2000,ELISA 1:5000-1:20000
Peso Molecular	22kDa

Información del Antígeno

Nombre del Gen	RAB13 GIG4
Nombres Alternativos	-
ID del Gen	5872.0
ID SwissProt	P51153
Inmunógeno	Péptido sintetizado derivado de proteína humana. en rango AA: 40-120

Antecedentes

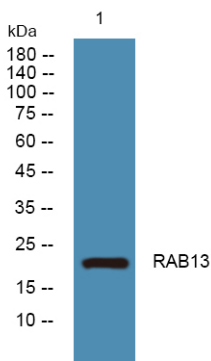
Este gen pertenece a la familia Rab de proteínas G pequeñas y participa en la regulación del tráfico de membrana entre la red trans-Golgi (TGN) y los endosomas de reciclaje (RE). La proteína codificada participa en el ensamblaje de las uniones estrechas,

componentes del complejo de unión apical (AJC) de las células epiteliales. El AJC contribuye a la formación de una barrera entre el contenido luminal y el tejido subyacente. Otras funciones asociadas con esta proteína incluyen el reciclaje endocítico de ocludina, la regulación de la dispersión de células epiteliales, la regeneración neuronal y la regulación del crecimiento de neuritas. Se han observado variantes de transcripción con empalme alternativo para este gen. Un pseudogén asociado con este gen se encuentra en el cromosoma 12. [Proporcionado por RefSeq, enero de 2013] Función: Podría participar en el transporte polarizado, en el ensamblaje y/o la actividad de las uniones estrechas. Similitud: Pertenece a la superfamilia de las GTPasas pequeñas. Familia Rab.,Ubicación subcelular:Uniones estrechas citoplasmáticas o asociadas con vesículas dispersas por todo el citoplasma en células que carecen de uniones estrechas.,Especificidad tisular:Detectado en varios tipos de epitelios, incluidos intestino, riñón, hígado y en células endoteliales.

Área de Investigación

Unión estrecha;

Datos de Imagen



Análisis de transferencia Western de lisados de células DU145, el anticuerpo policlonal de conejo RAB13 se diluyó a 1:1000, 4° durante la noche.