

Nombre del Producto: Anticuerpo policlonal de conejo Rab11-FIP4**Nº de Catálogo: APRab16771**

Solo para uso en investigación.

Resumen

Descripción	Anticuerpo policlonal de conejo
Huésped	Conejo
Aplicación	WB,IHC,ICC/IF,ELISA
Reactividad	Humano, Ratón
Conjugación	No conjugado
Modificación	Sin modificar
Isotipo	IgG
Clonalidad	Policlonal
Formato	Líquido
Concentración	1 mg/ml
Almacenamiento	Hacer alícuotas y almacenar a -20°C (válido por 12 meses). Evitar ciclos de congelación/descongelación.
Envío	Bolsas de hielo
Tampon	Líquido en PBS que contiene 50% de glicerol, 0,5% de proteína protectora y 0,02% de conservante de nuevo tipo N.
Purificación	Purificación por afinidad

Aplicación

Relación de Dilución	WB 1:500-1:2000,IHC 1:100-1:300,ICC/IF 1:50-1:200,ELISA 1:20000-1:40000
Peso Molecular	95kDa

Información del Antígeno

Nombre del Gen	RAB11FIP4
Nombres Alternativos	RAB11FIP4; ARFO2; KIAA1821; Rab11 family-interacting protein 4; FIP4-Rab11; Rab11-FIP4; Arfophilin-2
ID del Gen	84440.0
ID SwissProt	Q86YS3
Inmunógeno	El antisuero se produjo contra el péptido sintetizado derivado del gen RAB11FIP4 humano. Rango de AA: 452-501.

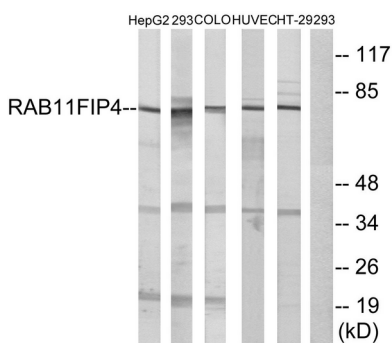
Antecedentes

Las proteínas de la gran familia de las GTPasas Rab (véase RAB1A; MIM 179508) desempeñan funciones reguladoras en la formación, la orientación y la fusión de vesículas de transporte intracelular. RAB11FIP4 es una de las muchas proteínas que interactúan con las GTPasas Rab y las regulan (Hales et al., 2001 [PubMed 11495908]). [Suministrado por OMIM, abril de 2008], función: Proteína efectora de Rab11 que actúa en el tráfico endosómico. Similitud: Contiene un dominio EF-hand. Ubicación subcelular: Se colocaliza con RAB11A en el compartimento de reciclaje endocítico (CER). Subunidad: Homooligómero. Forma un complejo heterooligomérico con RAB11FIP2, RAB11FIP3 y RAB11FIP5. Interactúa con RAB11A, que ha sido activado por la unión de GTP.

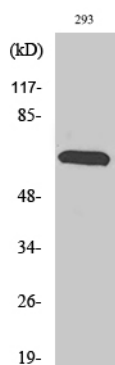
Área de Investigación

Endocitosis;

Datos de Imagen



Análisis de inmunotransferencia de lisados de células 293, COLO, HUVEC, HepG2 y HT-29, utilizando el anticuerpo RAB11FIP4. El carril derecho está bloqueado con el péptido sintetizado.



Análisis Western Blot de varias células utilizando el anticuerpo policlonal Rab11-FIP4