

**Nombre del Producto: Anticuerpo policlonal de conejo Rab L5****Nº de Catálogo: APRab16765**

Solo para uso en investigación.

**Resumen**

<b>Descripción</b>	Anticuerpo policlonal de conejo
<b>Huésped</b>	Conejo
<b>Aplicación</b>	IHC, ICC/IF, ELISA
<b>Reactividad</b>	Humano, Rata, Ratón
<b>Conjugación</b>	No conjugado
<b>Modificación</b>	Sin modificar
<b>Isotipo</b>	IgG
<b>Clonalidad</b>	Policlonal
<b>Formato</b>	Líquido
<b>Concentración</b>	1 mg/ml
<b>Almacenamiento</b>	Hacer alícuotas y almacenar a -20°C (válido por 12 meses). Evitar ciclos de congelación/descongelación.
<b>Envío</b>	Bolsas de hielo
<b>Tampon</b>	Líquido en PBS que contiene 50% de glicerol, 0,5% de proteína protectora y 0,02% de conservante de nuevo tipo N.
<b>Purificación</b>	Purificación por afinidad

**Aplicación**

<b>Relación de Dilución</b>	IHC 1:100-1:300, ICC/IF 1:50-1:200, ELISA 1:5000-1:10000
<b>Peso Molecular</b>	-

**Información del Antígeno**

<b>Nombre del Gen</b>	RABL5
<b>Nombres Alternativos</b>	RABL5; Rab-like protein 5
<b>ID del Gen</b>	64792.0
<b>ID SwissProt</b>	Q9H7X7
<b>Inmunógeno</b>	El antisuero se produjo contra el péptido sintetizado derivado de RABL5 humano. Rango de AA: 128-177.

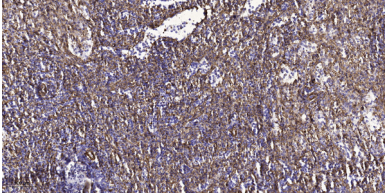
**Antecedentes**

Similitud: Pertenece a la superfamilia de las GTPasas pequeñas. Familia Rab.

## Área de Investigación

Transducción de señales; Vía de señalización; Señalización de proteínas G; Proteínas G pequeñas; Familia Ras

## Datos de Imagen



Análisis inmunohistoquímico de tejido de bazo humano incluido en parafina. 1. El anticuerpo policlonal de conejo Rab L5 se diluyó a 1:200 (4 °C durante la noche). 2. Se utilizó citrato de sodio pH 6,0 para la recuperación del antígeno (>98 °C, 20 min). 3. El anticuerpo secundario se diluyó a 1:200.