

Nombre del Producto: Anticuerpo policlonal de conejo Rab 5A**Nº de Catálogo: APRab16759**

Solo para uso en investigación.

Resumen

Descripción	Anticuerpo policlonal de conejo
Huésped	Conejo
Aplicación	WB,IHC,ICC/IF,ELISA
Reactividad	Humano, Ratón, Rata
Conjugación	No conjugado
Modificación	Sin modificar
Isotipo	IgG
Clonalidad	Policlonal
Formato	Líquido
Concentración	1 mg/ml
Almacenamiento	Hacer alícuotas y almacenar a -20°C (válido por 12 meses). Evitar ciclos de congelación/descongelación.
Envío	Bolsas de hielo
Tampon	Líquido en PBS que contiene 50% de glicerol, 0,5% de proteína protectora y 0,02% de conservante de nuevo tipo N.
Purificación	Purificación por afinidad

Aplicación

Relación de Dilución	WB 1:500-1:2000,IHC 1:100-1:300,ICC/IF 1:50-1:200,ELISA 1:10000-1:20000
Peso Molecular	24kDa

Información del Antígeno

Nombre del Gen	RAB5A
Nombres Alternativos	RAB5A; RAB5; Ras-related protein Rab-5A
ID del Gen	5868.0
ID SwissProt	P20339
Inmunógeno	El antisuero se produjo contra el péptido sintetizado derivado de la región interna del gen RAB5A humano. Rango de AA: 71-120.

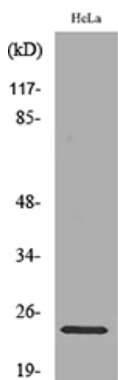
Antecedentes

Regulación enzimática: Regulada por factores de intercambio de nucleótidos de guanina (GEF), que promueven el intercambio de GDP unido por GTP libre. Función: Necesaria para la fusión de membranas plasmáticas y endosomas tempranos. Similitud: Pertenece a la superfamilia de las GTPasas pequeñas. Familia Rab. Ubicación subcelular: Enriquecida en melanosomas en estadio I. Subunidad: Se une a EEA1. Interactúa con RIN1 y GAPVD1, que regulan su vía, probablemente actuando como un GEF. Interactúa con ALS2CL, UNC84B, ZFYVE20 y RUFY1. Interactúa con SGSM1 y SGSM3. Regulación enzimática: Regulada por factores de intercambio de nucleótidos de guanina (GEF), que promueven el intercambio de GDP unido por GTP libre. Función: Necesaria para la fusión de membranas plasmáticas y endosomas tempranos. Similitud: Pertenece a la superfamilia de las GTPasas pequeñas. Familia Rab. Ubicación subcelular: Enriquecida en melanosomas de estadio I. Subunidad: Se une a EEA1. Interactúa con RIN1 y GAPVD1, que regulan su vía, probablemente actuando como un GEF. Interactúa con ALS2CL, UNC84B, ZFYVE20 y RUFY1. Interactúa con SGSM1 y SGSM3.

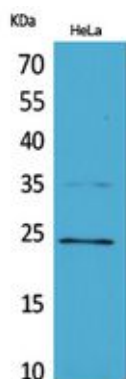
Área de Investigación

Endocitosis; Esclerosis lateral amiotrófica (ELA);

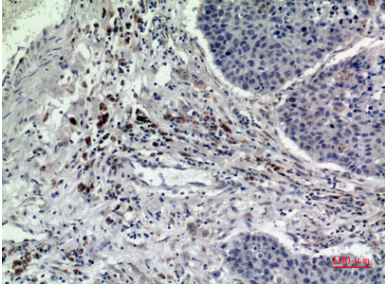
Datos de Imagen



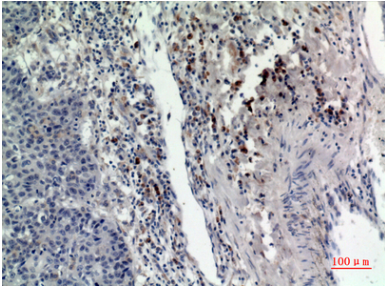
Análisis de transferencia Western del lisado de células HeLa, utilizando el anticuerpo RAB5A.



Análisis Western Blot de células HeLa usando el anticuerpo policlonal Rab 5A. El anticuerpo secundario se diluyó a 1:20000.



Análisis inmunohistoquímico de pulmón humano incluido en parafina, el anticuerpo se diluyó a 1:100



Análisis inmunohistoquímico de pulmón humano incluido en parafina, el anticuerpo se diluyó a 1:100