

Nombre del Producto: Anticuerpo policlonal de conejo Rab 41**Nº de Catálogo: APRab16758**

Solo para uso en investigación.

Resumen

Descripción	Anticuerpo policlonal de conejo
Huésped	Conejo
Aplicación	IHC, ICC/IF, ELISA
Reactividad	Humano, Rata, Ratón
Conjugación	No conjugado
Modificación	Sin modificar
Isotipo	IgG
Clonalidad	Policlonal
Formato	Líquido
Concentración	1 mg/ml
Almacenamiento	Hacer alícuotas y almacenar a -20°C (válido por 12 meses). Evitar ciclos de congelación/descongelación.
Envío	Bolsas de hielo
Tampon	Líquido en PBS que contiene 50% de glicerol, 0,5% de proteína protectora y 0,02% de conservante de nuevo tipo N.
Purificación	Purificación por afinidad

Aplicación

Relación de Dilución	IHC 1:100-1:300, ICC/IF 1:50-1:200, ELISA 1:10000-1:20000
Peso Molecular	-

Información del Antígeno

Nombre del Gen	RAB41
Nombres Alternativos	RAB41; Ras-related protein Rab-41
ID del Gen	347517.0
ID SwissProt	Q5JT25
Inmunógeno	El antisuero se produjo contra el péptido sintetizado derivado del RAB41 humano. Rango de AA: 115-164.

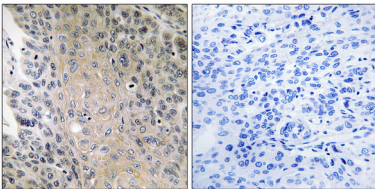
Antecedentes

Este gen codifica una pequeña proteína de unión a GTP que pertenece a la familia más grande de la superfamilia Ras. Estas proteínas funcionan como reguladoras del tráfico de membrana. Alternan entre estados inactivos unidos a GDP y activados unidos a GTP, lo cual es controlado por las proteínas activadoras de la hidrólisis de GTP (GAP). Este miembro de la familia puede ser activado por la proteína GAP RN-Tre y se localiza en el complejo de Golgi. [Proporcionado por RefSeq, mayo de 2010]
Similitud: Pertenece a la superfamilia de las pequeñas GTPasas. Familia Rab.

Área de Investigación

Transducción de señales; Vía de señalización; Señalización de proteínas G; Proteínas G pequeñas; Familia Ras

Datos de Imagen



Análisis inmunohistoquímico de carcinoma pulmonar humano incluido en parafina, utilizando el anticuerpo RAB41. La imagen de la derecha está bloqueada con el péptido sintetizado.