

**Nombre del Producto: Anticuerpo policlonal de conejo Rab 40B****Nº de Catálogo: APRab16757**

Solo para uso en investigación.

**Resumen**

<b>Descripción</b>	Anticuerpo policlonal de conejo
<b>Huésped</b>	Conejo
<b>Aplicación</b>	WB,IHC,ICC/IF,ELISA
<b>Reactividad</b>	Humano, Rata, Ratón
<b>Conjugación</b>	No conjugado
<b>Modificación</b>	Sin modificar
<b>Isotipo</b>	IgG
<b>Clonalidad</b>	Policlonal
<b>Formato</b>	Líquido
<b>Concentración</b>	1 mg/ml
<b>Almacenamiento</b>	Hacer alícuotas y almacenar a -20°C (válido por 12 meses). Evitar ciclos de congelación/descongelación.
<b>Envío</b>	Bolsas de hielo
<b>Tampon</b>	Líquido en PBS que contiene 50% de glicerol, 0,5% de proteína protectora y 0,02% de conservante de nuevo tipo N.
<b>Purificación</b>	Purificación por afinidad

**Aplicación**

<b>Relación de Dilución</b>	WB 1:500-1:2000,IHC 1:100-1:500,ICC/IF 1:50-1:200,ELISA 1:20000-1:40000
<b>Peso Molecular</b>	34kDa

**Información del Antígeno**

<b>Nombre del Gen</b>	RAB40B
<b>Nombres Alternativos</b>	RAB40B; SEC4L; Ras-related protein Rab-40B; SOCS box-containing protein RAR; Protein Rar
<b>ID del Gen</b>	10966.0
<b>ID SwissProt</b>	Q12829
<b>Inmunógeno</b>	El antisuero se produjo contra el péptido sintetizado derivado del RAB40B humano. Rango de AA: 229-278.

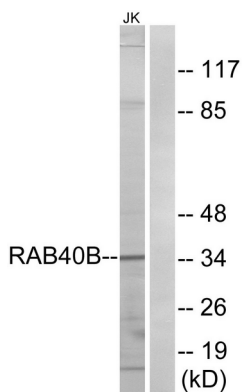
## Antecedentes

La proteína codificada por este gen presenta similitud con una proteína de levadura, lo que sugiere que el producto génico desempeña un papel en la regulación de las vesículas secretoras. [Proporcionado por RefSeq, jul. de 2008] Dominio: El dominio de caja SOCS media la interacción con el complejo Elongin BC, un módulo adaptador en diferentes complejos de ubiquitina ligasa E3. Función: Podría ser un componente de reconocimiento de sustrato de un complejo de ubiquitina ligasa E3 ECS (proteína de caja Elongin-Cullin-SOCS) similar a SCF, que media la ubiquitinación y la posterior degradación proteasomal de proteínas diana. Vía: Modificación de proteínas; ubiquitinación de proteínas. Similitud: Pertenece a la superfamilia de las GTPasas pequeñas. Familia Rab. Similitud: Contiene un dominio de caja SOCS.

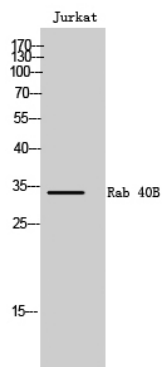
## Área de Investigación

-

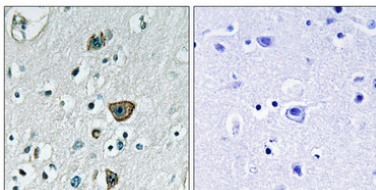
## Datos de Imagen



Análisis de inmunotransferencia de lisados de células Jurkat con el anticuerpo RAB40B. El carril derecho está bloqueado con el péptido sintetizado.



Análisis Western Blot de células Jurkat utilizando el anticuerpo policlonal Rab 40B



Análisis inmunohistoquímico de cerebro humano incluido en parafina. El anticuerpo se diluyó a 1:100 (4°C, durante la noche). Se utilizó Tris-EDTA a alta presión y temperatura, pH 8,0, para la recuperación del antígeno. El control negativo (derecha) obtenido del anticuerpo fue preabsorbido por el péptido inmunógeno.