

Nombre del Producto: Anticuerpo policlonal de conejo Rab 38**Nº de Catálogo: APRab16756**

Solo para uso en investigación.

Resumen

Descripción	Anticuerpo policlonal de conejo
Huésped	Conejo
Aplicación	WB,IHC
Reactividad	Humano, Ratón, Rata
Conjugación	No conjugado
Modificación	Sin modificar
Isotipo	IgG
Clonalidad	Policlonal
Formato	Líquido
Concentración	1 mg/ml
Almacenamiento	Hacer alícuotas y almacenar a -20°C (válido por 12 meses). Evitar ciclos de congelación/descongelación.
Envío	Bolsas de hielo
Tampon	Líquido en PBS que contiene 50% de glicerol, 0,5% de proteína protectora y 0,02% de conservante de nuevo tipo N.
Purificación	Purificación por afinidad

Aplicación

Relación de Dilución	WB 1:500-1:2000,IHC 1:50-1:300
Peso Molecular	26kDa

Información del Antígeno

Nombre del Gen	RAB38
Nombres Alternativos	RAB38; Ras-related protein Rab-38; Melanoma antigen NY-MEL-1
ID del Gen	23682.0
ID SwissProt	P57729
Inmunógeno	El antisuero se produjo contra el péptido sintetizado derivado del RAB38 humano. Rango de AA: 80-129.

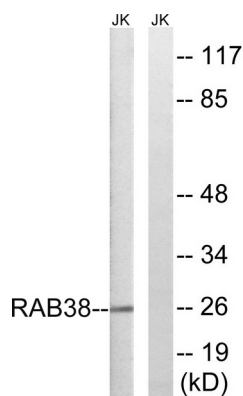
Antecedentes

Función: Puede estar involucrado en el transporte y acoplamiento melanosómico. Participa en la clasificación adecuada de TYRP1. PTM: Aunque al menos un sistema in vitro puede procesar y metilar el C-terminal prenilado, en un sistema in vitro que expresa normalmente Rab-38 e in vivo, el C-terminal prenilado no se procesa proteolíticamente ni se metila. Similitud: Pertenece a la superfamilia de las GTPasas pequeñas. Familia Rab. Especificidad tisular: Se expresa en melanocitos. Función: Puede estar involucrado en el transporte y acoplamiento melanosómico. Participa en la clasificación adecuada de TYRP1. PTM: Aunque al menos un sistema in vitro puede procesar y metilar el C-terminal prenilado, en un sistema in vitro que expresa normalmente Rab-38 e in vivo, el C-terminal prenilado no se procesa proteolíticamente ni se metila. Similitud: Pertenece a la superfamilia de las GTPasas pequeñas. Familia Rab., especificidad tisular: Expresado en melanocitos.

Área de Investigación

Vía de señalización; Señalización de la proteína G; Proteínas G pequeñas; Familia Ras; Transducción de señales; Tráfico de proteínas; Transporte de vesículas; Regulación

Datos de Imagen



Análisis de inmunotransferencia de lisados de células Jurkat con el anticuerpo RAB38. El carril derecho está bloqueado con el péptido sintetizado.