

Nombre del Producto: Anticuerpo policlonal de conejo Rab 35**Nº de Catálogo: APRab16754**

Solo para uso en investigación.

Resumen

Descripción	Anticuerpo policlonal de conejo
Huésped	Conejo
Aplicación	WB,IHC,ELISA
Reactividad	Humano, Ratón, Rata
Conjugación	No conjugado
Modificación	Sin modificar
Isotipo	IgG
Clonalidad	Policlonal
Formato	Líquido
Concentración	1 mg/ml
Almacenamiento	Hacer alícuotas y almacenar a -20°C (válido por 12 meses). Evitar ciclos de congelación/descongelación.
Envío	Bolsas de hielo
Tampon	Líquido en PBS que contiene 50% de glicerol, 0,5% de proteína protectora y 0,02% de conservante de nuevo tipo N.
Purificación	Purificación por afinidad

Aplicación

Relación de Dilución	WB 1:500-1:2000,IHC 1:50-1:300,ELISA 1:2000-1:20000
Peso Molecular	24kDa

Información del Antígeno

Nombre del Gen	RAB35
Nombres Alternativos	RAB35; RAB1C; RAY; Ras-related protein Rab-35; GTP-binding protein RAY; Ras-related protein Rab-1C
ID del Gen	11021.0
ID SwissProt	Q15286
Inmunógeno	El antisuero se produjo contra el péptido sintetizado derivado del RAB35 humano. Rango de AA: 99-148.

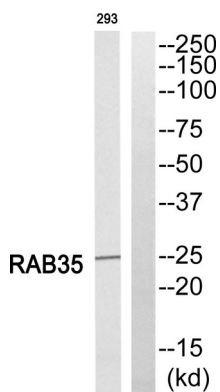
Antecedentes

Función: Posee actividad GTPasa. Similitud: Pertenece a la superfamilia de las GTPasas pequeñas. Familia Rab. Ubicación subcelular: Identificada por espectrometría de masas en fracciones de melanosomas del estadio I al IV.

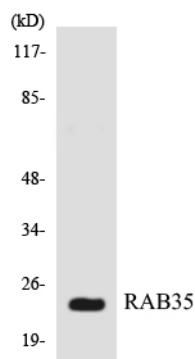
Área de Investigación

Biología celular; Ciclo celular; División celular; Citocinesis; Transducción de señales; Vía de señalización; Señalización de la proteína G; Proteínas G pequeñas; Familia Ras; Tráfico de proteínas; Transporte de vesículas; Regulación

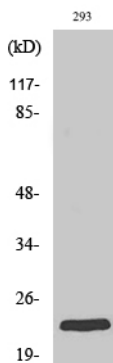
Datos de Imagen



Análisis Western blot del anticuerpo RAB35. El carril derecho está bloqueado por el péptido RAB35.



Análisis de transferencia Western de los lisados de células HT-29 utilizando el anticuerpo RAB35.



Análisis Western Blot de varias células utilizando el anticuerpo policlonal Rab 35