

Nombre del Producto: Anticuerpo policlonal de conejo Rab 31**Nº de Catálogo: APRab16751**

Solo para uso en investigación.

Resumen

Descripción	Anticuerpo policlonal de conejo
Huésped	Conejo
Aplicación	WB,IHC,ELISA
Reactividad	Humano, Ratón, Rata
Conjugación	No conjugado
Modificación	Sin modificar
Isotipo	IgG
Clonalidad	Policlonal
Formato	Líquido
Concentración	1 mg/ml
Almacenamiento	Hacer alícuotas y almacenar a -20°C (válido por 12 meses). Evitar ciclos de congelación/descongelación.
Envío	Bolsas de hielo
Tampon	Líquido en PBS que contiene 50% de glicerol, 0,5% de proteína protectora y 0,02% de conservante de nuevo tipo N.
Purificación	Purificación por afinidad

Aplicación

Relación de Dilución	WB 1:500-1:2000,IHC 1:50-1:300,ELISA 1:2000-1:20000
Peso Molecular	21kDa

Información del Antígeno

Nombre del Gen	RAB31
Nombres Alternativos	RAB31; RAB22B; Ras-related protein Rab-31; Ras-related protein Rab-22B
ID del Gen	11031.0
ID SwissProt	Q13636
Inmunógeno	Péptido sintetizado derivado de Rab 31. en rango AA: 50-130

Antecedentes

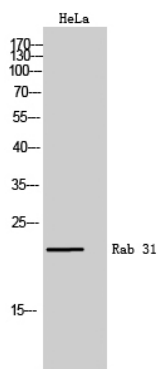
Las proteínas pequeñas de unión a GTP de la familia RAB, como RAB31, desempeñan funciones esenciales en la orientación de

vesículas y gránulos (Bao et al., 2002 [PubMed 11784320]). [Suministrado por OMIM, julio de 2009]. Similitud: Pertenece a la superfamilia de las GTPasas pequeñas. Familia Rab. Especificidad tisular: Presenta mayor expresión en placenta y cerebro, con niveles más bajos en corazón y pulmón. No se detecta en hígado, músculo esquelético, riñón ni páncreas.

Área de Investigación

Endocitosis;

Datos de Imagen



Análisis Western Blot de células HeLa utilizando el anticuerpo policlonal Rab 31