

**Nombre del Producto: Anticuerpo policlonal de conejo Rab 3 GAP p130****Nº de Catálogo: APRab16749**

Solo para uso en investigación.

**Resumen**

<b>Descripción</b>	Anticuerpo policlonal de conejo
<b>Huésped</b>	Conejo
<b>Aplicación</b>	WB,IHC,ICC/IF,ELISA
<b>Reactividad</b>	Humano, Rata, Ratón
<b>Conjugación</b>	No conjugado
<b>Modificación</b>	Sin modificar
<b>Isotipo</b>	IgG
<b>Clonalidad</b>	Policlonal
<b>Formato</b>	Líquido
<b>Concentración</b>	1 mg/ml
<b>Almacenamiento</b>	Hacer alícuotas y almacenar a -20°C (válido por 12 meses). Evitar ciclos de congelación/descongelación.
<b>Envío</b>	Bolsas de hielo
<b>Tampon</b>	Líquido en PBS que contiene 50% de glicerol, 0,5% de proteína protectora y 0,02% de conservante de nuevo tipo N.
<b>Purificación</b>	Purificación por afinidad

**Aplicación**

<b>Relación de Dilución</b>	WB 1:500-1:2000,IHC 1:100-1:300,ICC/IF 1:50-1:200,ELISA 1:20000-1:40000
<b>Peso Molecular</b>	117kDa

**Información del Antígeno**

<b>Nombre del Gen</b>	RAB3GAP1
<b>Nombres Alternativos</b>	RAB3GAP1; KIAA0066; RAB3GAP; Rab3 GTPase-activating protein catalytic subunit; RAB3 GTPase-activating protein 130 kDa subunit; Rab3-GAP p130; Rab3-GAP
<b>ID del Gen</b>	22930.0
<b>ID SwissProt</b>	Q15042
<b>Inmunógeno</b>	El antisuero se produjo contra el péptido sintetizado derivado de RAB3GAP1 humano. Rango de AA: 538-587.

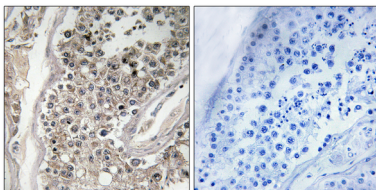
## Antecedentes

Este gen codifica la subunidad catalítica de una proteína activadora de la GTPasa Rab. La proteína codificada forma un heterodímero con una subunidad no catalítica para regular específicamente la actividad de los miembros de la subfamilia Rab3 de proteínas G pequeñas. Esta proteína media la hidrólisis de la Rab3 unida a GTP a la forma unida a GDP. Las mutaciones en este gen se asocian con el microsíndrome de Warburg. El empalme alternativo resulta en múltiples variantes de transcripción. [Proporcionado por RefSeq, febrero de 2010], enfermedad: Los defectos en RAB3GAP1 son la causa del microsíndrome de Warburg 1 (WARBM1) [MIM:600118]. WARBM1 es un trastorno autosómico recesivo grave que se caracteriza por anomalías del desarrollo ocular y del sistema nervioso central, así como por microgenitales., función: Probable subunidad catalítica de una proteína activadora de la GTPasa que tiene especificidad para la subfamilia Rab3 (RAB3A, RAB3B, RAB3C y RAB3D). Las proteínas Rab3 participan en la exocitosis regulada de neurotransmisores y hormonas. Convierten específicamente la Rab3-GTP activa en la forma inactiva Rab3-GDP. Es necesaria para el desarrollo normal de los ojos y el cerebro. Puede participar en procesos del neurodesarrollo como la proliferación, la migración y la diferenciación antes de la formación de sinapsis, así como en la liberación vesicular no sináptica de neurotransmisores. Similitud: Pertenece a la familia de subunidades catalíticas Rab3-GAP. Ubicación subcelular: En las neuronas, se encuentra enriquecida en la fracción soluble sináptica. Subunidad: El complejo activador de la GTPasa Rab3 es un heterodímero compuesto por RAB3GAP y RAB3-GAP150. El complejo activador de la GTPasa Rab3 interactúa con DMXL2. Especificidad tisular: Ubicuo.

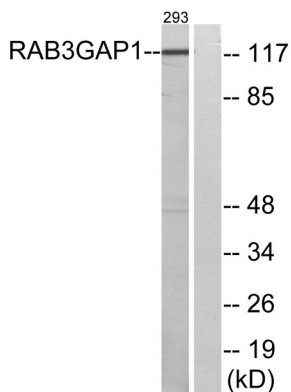
## Área de Investigación

-

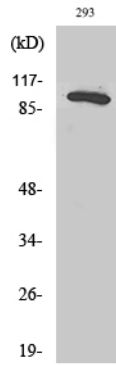
## Datos de Imagen



Análisis inmunohistoquímico de tejido testicular humano incluido en parafina, utilizando el anticuerpo RAB3GAP1. La imagen de la derecha muestra el péptido sintetizado.



Análisis de inmunotransferencia de lisados de 293 células, utilizando el anticuerpo RAB3GAP1. El carril derecho está bloqueado con el péptido sintetizado.



Análisis Western Blot de varias células utilizando el anticuerpo policlonal Rab 3 GAP p130 diluido a 1:2000