

**Nombre del Producto: Anticuerpo policlonal de conejo Rab 24****Nº de Catálogo: APRab16745**

Solo para uso en investigación.

**Resumen**

<b>Descripción</b>	Anticuerpo policlonal de conejo
<b>Huésped</b>	Conejo
<b>Aplicación</b>	IHC, ICC/IF, ELISA
<b>Reactividad</b>	Humano, Ratón, Rata
<b>Conjugación</b>	No conjugado
<b>Modificación</b>	Sin modificar
<b>Isotipo</b>	IgG
<b>Clonalidad</b>	Policlonal
<b>Formato</b>	Líquido
<b>Concentración</b>	1 mg/ml
<b>Almacenamiento</b>	Hacer alícuotas y almacenar a -20°C (válido por 12 meses). Evitar ciclos de congelación/descongelación.
<b>Envío</b>	Bolsas de hielo
<b>Tampon</b>	Líquido en PBS que contiene 50% de glicerol, 0,5% de proteína protectora y 0,02% de conservante de nuevo tipo N.
<b>Purificación</b>	Purificación por afinidad

**Aplicación**

<b>Relación de Dilución</b>	IHC 1:100-1:300, ICC/IF 1:50-1:200, ELISA 1:5000-1:20000
<b>Peso Molecular</b>	-

**Información del Antígeno**

<b>Nombre del Gen</b>	RAB24
<b>Nombres Alternativos</b>	RAB24; Ras-related protein Rab-24
<b>ID del Gen</b>	53917.0
<b>ID SwissProt</b>	Q969Q5
<b>Inmunógeno</b>	Péptido sintetizado derivado de Rab 24. en rango AA: 90-170

**Antecedentes**

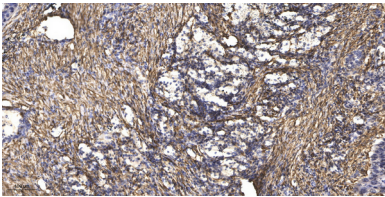
RAB24 es una GTPasa pequeña de la subfamilia Rab de proteínas relacionadas con Ras que regula el tráfico intracelular de

proteínas (Olkkonen et al., 1993 [PubMed 8126105]). [Suministrado por OMIM, agosto de 2009], Función: Podría estar involucrada en procesos relacionados con la autofagia. Inducción: Mediante un tratamiento extensivo con ácido retinoico, en la línea celular de teratoma Ntera-2 se indujo la diferenciación en neuronas postmitóticas (NTN2) (a nivel proteico). Varios: La inusual Ser-67, en lugar de una Gln conservada en otros miembros de la familia, es la causa de la baja actividad de la GTPasa. Como resultado, el nucleótido predominante asociado con la proteína es GTP. PTM: La isoprenilación es ineficiente en comparación con otros miembros de la familia Rab. Similitud: Pertenece a la superfamilia de las GTPasas pequeñas. Familia Rab., Ubicación subcelular: Solo alrededor del 20-25% se recupera en la fracción particulada., Subunidad: A diferencia de otros miembros de la familia Rab, no interactúa con los inhibidores de disociación de GDP (GDI), incluidos ARHGDI y ARHGDI B.

### Área de Investigación

Cardiovascular; Corazón; Autofagia; Productos del gen APG; Cáncer; Transducción de señales; Autofagia; Metabolismo; Vías y procesos; Procesos metabólicos; Autofagia y mitofagia; Productos del gen APG

### Datos de Imagen



Análisis inmunohistoquímico de carcinoma de células escamosas de pulmón humano incluido en parafina. 1. El anticuerpo se diluyó a 1:200 (4° durante la noche). 2. Se utilizó Tris-EDTA, pH 9,0 para la recuperación del antígeno. 3. El anticuerpo secundario se diluyó a 1:200 (temperatura ambiente, 45 min).