

Nombre del Producto: Anticuerpo policlonal de conejo Rab 20**Nº de Catálogo: APRab16744**

Solo para uso en investigación.

Resumen

Descripción	Anticuerpo policlonal de conejo
Huésped	Conejo
Aplicación	WB,IHC,ICC/IF,ELISA
Reactividad	Humano, Rata, Ratón
Conjugación	No conjugado
Modificación	Sin modificar
Isotipo	IgG
Clonalidad	Policlonal
Formato	Líquido
Concentración	1 mg/ml
Almacenamiento	Hacer alícuotas y almacenar a -20°C (válido por 12 meses). Evitar ciclos de congelación/descongelación.
Envío	Bolsas de hielo
Tampon	Líquido en PBS que contiene 50% de glicerol, 0,5% de proteína protectora y 0,02% de conservante de nuevo tipo N.
Purificación	Purificación por afinidad

Aplicación

Relación de Dilución	WB 1:500-1:2000,IHC 1:100-1:300,ICC/IF 1:50-1:200,ELISA 1:5000-1:20000
Peso Molecular	28kDa

Información del Antígeno

Nombre del Gen	RAB20
Nombres Alternativos	RAB20; Ras-related protein Rab-20
ID del Gen	55647.0
ID SwissProt	Q9NX57
Inmunógeno	El antisuero se produjo contra el péptido sintetizado derivado del RAB20 humano. Rango de AA: 115-164.

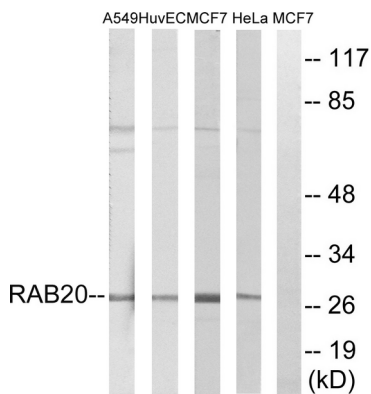
Antecedentes

Función: Participa en la endocitosis/reciclaje apical. **Similitud:** Pertenece a la superfamilia de las GTPasas pequeñas (familia Rab). **Ubicación subcelular:** Presenta un alto enriquecimiento en las estructuras endocíticas apicales de las células epiteliales polarizadas de los túbulos proximales renales. **Especificidad tisular:** Presenta baja o nula expresión en páncreas normal y mayor expresión en 15 de 18 adenocarcinomas pancreáticos exocrinos (a nivel proteico).

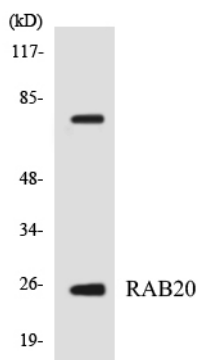
Área de Investigación

Cáncer; Transducción de señales; Señalización de proteínas G; Proteínas G pequeñas; Familia Ras; Etiquetas y marcadores celulares; Marcadores subcelulares; Organelos; Golgi;

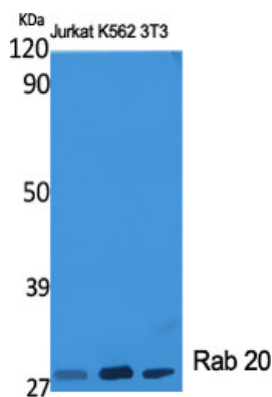
Datos de Imagen



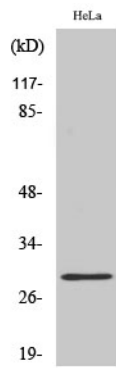
Análisis de inmunotransferencia de lisados de células HeLa, MCF-7, HUVEC y A549, utilizando el anticuerpo RAB20. El carril derecho está bloqueado con el péptido sintetizado.



Análisis de transferencia Western de los lisados de células HeLa utilizando el anticuerpo RAB20.



Análisis Western Blot de varias células utilizando el anticuerpo policlonal Rab 20 diluido a 1:2000



Análisis Western Blot de células A549 utilizando el anticuerpo policlonal Rab 20 diluido a 1:2000