

## Nombre del Producto: Anticuerpo policlonal de conejo Rab 18

### Nº de Catálogo: APRab16742

Solo para uso en investigación.

## Resumen

<b>Descripción</b>	Anticuerpo policlonal de conejo
<b>Huésped</b>	Conejo
<b>Aplicación</b>	WB,IHC,ELISA
<b>Reactividad</b>	Humano, Ratón, Rata
<b>Conjugación</b>	No conjugado
<b>Modificación</b>	Sin modificar
<b>Isotipo</b>	IgG
<b>Clonalidad</b>	Policlonal
<b>Formato</b>	Líquido
<b>Concentración</b>	1 mg/ml
<b>Almacenamiento</b>	Hacer alícuotas y almacenar a -20°C (válido por 12 meses). Evitar ciclos de congelación/descongelación.
<b>Envío</b>	Bolsas de hielo
<b>Tampon</b>	Líquido en PBS que contiene 50% de glicerol, 0,5% de proteína protectora y 0,02% de conservante de nuevo tipo N.
<b>Purificación</b>	Purificación por afinidad

## Aplicación

<b>Relación de Dilución</b>	WB 1:500-1:2000,IHC 1:50-1:300,ELISA 1:2000-1:20000
<b>Peso Molecular</b>	28kDa

## Información del Antígeno

<b>Nombre del Gen</b>	RAB18
<b>Nombres Alternativos</b>	RAB18; Ras-related protein Rab-18
<b>ID del Gen</b>	22931.0
<b>ID SwissProt</b>	Q9NP72
<b>Inmunógeno</b>	El antisuero se produjo contra el péptido sintetizado derivado del RAB18 humano. Rango de AA: 103-152.

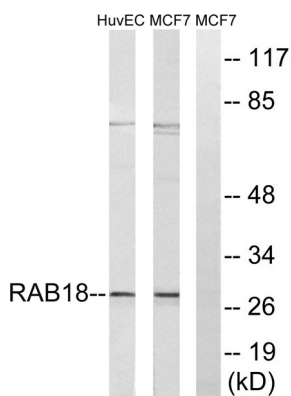
## Antecedentes

La proteína codificada por este gen pertenece a una familia de pequeñas GTPasas relacionadas con Ras que regulan el tráfico de membrana en orgánulos y vesículas de transporte. Estudios de silenciamiento en pez cebra sugieren que esta proteína podría desempeñar un papel en el desarrollo ocular y cerebral. Las mutaciones en este gen se asocian con el síndrome de Warburg tipo 3. Se han encontrado variantes de transcripción con empalme alternativo para este gen. [Proporcionado por RefSeq, enero de 2012] Función: Participa en la endocitosis/reciclaje apical. Podría estar implicado en el transporte entre la membrana plasmática y los endosomas tempranos. Similitud: Pertenece a la superfamilia de las pequeñas GTPasas. Familia Rab. Especificidad tisular: Ubicuo.

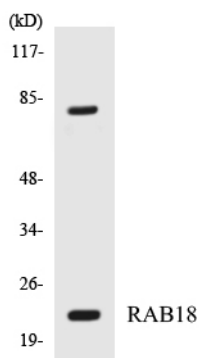
## Área de Investigación

Vía de señalización; Señalización de la proteína G; Proteínas G pequeñas; Familia Ras; Transducción de señales; Tráfico de proteínas; Transporte de vesículas; Regulación

## Datos de Imagen



Análisis de inmunotransferencia de lisados de células MCF-7 y HUVEC, utilizando el anticuerpo RAB18. El carril derecho está bloqueado con el péptido sintetizado.



Análisis de transferencia Western de los lisados de células HepG2 utilizando el anticuerpo RAB18.

Análisis Western Blot de células MCF-7 utilizando el anticuerpo policlonal Rab 18

