

Nombre del Producto: Anticuerpo policlonal de conejo Rab 11B**Nº de Catálogo: APRab16741**

Solo para uso en investigación.

Resumen

Descripción	Anticuerpo policlonal de conejo
Huésped	Conejo
Aplicación	WB,IHC
Reactividad	Humano, Ratón, Rata
Conjugación	No conjugado
Modificación	Sin modificar
Isotipo	IgG
Clonalidad	Policlonal
Formato	Líquido
Concentración	1 mg/ml
Almacenamiento	Hacer alícuotas y almacenar a -20°C (válido por 12 meses). Evitar ciclos de congelación/descongelación.
Envío	Bolsas de hielo
Tampon	Líquido en PBS que contiene 50% de glicerol, 0,5% de proteína protectora y 0,02% de conservante de nuevo tipo N.
Purificación	Purificación por afinidad

Aplicación

Relación de Dilución	WB 1:500-1:2000,IHC 1:50-1:300
Peso Molecular	28kDa

Información del Antígeno

Nombre del Gen	RAB11B
Nombres Alternativos	RAB11B; YPT3; Ras-related protein Rab-11B; GTP-binding protein YPT3
ID del Gen	9230.0
ID SwissProt	Q15907
Inmunógeno	El antisuero se produjo contra el péptido sintetizado derivado del RAB11B humano. Rango de AA: 164-213.

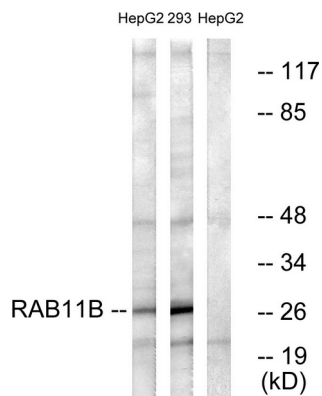
Antecedentes

La superfamilia Ras de proteínas pequeñas de unión a GTP, que incluye las familias Ras (véase MIM 190020), Ral (véase MIM 179550), Rho (véase MIM 165390), Rap (véase MIM 179520) y Rab (véase MIM 179508), participa en el control de diversas funciones celulares esenciales. La familia Rab, que incluye RAB11B, parece desempeñar un papel crucial en la regulación de las vías excitotónica y endocitótica (resumen de Zhu et al., 1994 [PubMed 7811277]). [Suministrado por OMIM, noviembre de 2010], función: Posee actividad de GTPasa. Similitud: Pertenece a la superfamilia de las GTPasas pequeñas. Familia Rab.,subunidad:Interactúa con RAB11FIP1, RAB11FIP2, RAB11FIP3 y RAB11FIP4.,

Área de Investigación

Endocitosis;

Datos de Imagen



Análisis de inmunotransferencia de lisados de células HepG2 y 293, utilizando el anticuerpo RAB11B. El carril derecho está bloqueado con el péptido sintetizado.