

**Nombre del Producto: Anticuerpo policlonal de conejo QM****Nº de Catálogo: APRab16729**

Solo para uso en investigación.

**Resumen**

<b>Descripción</b>	Anticuerpo policlonal de conejo
<b>Huésped</b>	Conejo
<b>Aplicación</b>	WB,IHC
<b>Reactividad</b>	Humano, Ratón, Rata, Gato
<b>Conjugación</b>	No conjugado
<b>Modificación</b>	Sin modificar
<b>Isotipo</b>	IgG
<b>Clonalidad</b>	Policlonal
<b>Formato</b>	Líquido
<b>Concentración</b>	1 mg/ml
<b>Almacenamiento</b>	Hacer alícuotas y almacenar a -20°C (válido por 12 meses). Evitar ciclos de congelación/descongelación.
<b>Envío</b>	Bolsas de hielo
<b>Tampon</b>	Líquido en PBS que contiene 50% de glicerol, 0,5% de proteína protectora y 0,02% de conservante de nuevo tipo N.
<b>Purificación</b>	Purificación por afinidad

**Aplicación**

<b>Relación de Dilución</b>	WB 1:500-1:2000,IHC 1:50-1:300
<b>Peso Molecular</b>	25kDa

**Información del Antígeno**

<b>Nombre del Gen</b>	RPL10
<b>Nombres Alternativos</b>	RPL10; DXS648E; QM; 60S ribosomal protein L10; Laminin receptor homolog; Protein QM; Tumor suppressor QM
<b>ID del Gen</b>	6134.0
<b>ID SwissProt</b>	P27635
<b>Inmunógeno</b>	El antisuero se produjo contra el péptido sintetizado derivado de la proteína ribosomal 60S L10 humana. Rango de AA: 1-50

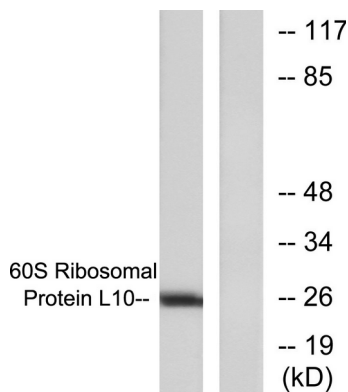
## Antecedentes

Este gen codifica una proteína ribosomal que forma parte de la subunidad 60S del ribosoma. Esta proteína relacionada en el pollo puede unirse a c-Jun y reprimir la activación transcripcional mediada por c-Jun. Algunos estudios han detectado una asociación entre la variación en este gen y los trastornos del espectro autista, aunque otros no la detectan. Existen múltiples pseudogenes de este gen dispersos por todo el genoma. El empalme alternativo produce múltiples variantes de transcripción. [Proporcionado por RefSeq, enero de 2015], etapa de desarrollo: Regulación negativa durante la diferenciación de adipocitos, riñones y corazón., enfermedad: Defectos en RPL10 podrían ser la causa de la susceptibilidad al autismo ligado al cromosoma X [MIM:209850]. El autismo es un trastorno generalizado del desarrollo (TGD), caracterizado prototípicamente por deficiencias en la interacción social recíproca y la comunicación, patrones restringidos y estereotipados de intereses y actividades, y la presencia de anomalías del desarrollo a los 3 años de edad. Similitud: Pertenece a la familia de la proteína ribosomal L10e.

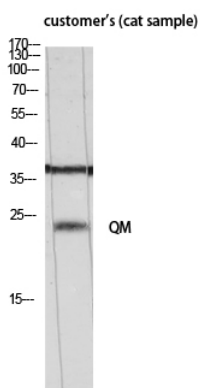
## Área de Investigación

Ribosoma;

## Datos de Imagen



Análisis de inmunotransferencia de lisados de células K562, tratadas con insulina 0,01 u/ml durante 15 min, utilizando el anticuerpo contra la proteína ribosomal L10 60S. El carril derecho está bloqueado con el péptido sintetizado.



Análisis Western Blot de la muestra de gato del cliente utilizando el anticuerpo policlonal QM diluido a 1:500